

GAMER GUIDE

PRINCE OF PERSIA: THE LOST CROWN EDITION



the need to know you didn't know you needed



¿QUÉ ES?



Prince of Persia: The Lost Crown es un juego de plataformas de acción y aventuras en 2.5D. Desarrollado y publicado por Ubisoft, el juego se lanzó para Nintendo Switch, PlayStation, PC y Xbox en enero de 2024. Es el último juego de su versión actualizada de la serie clásica. The Lost Crown combina combates duros y rápidos con plataformas clásicas y mecánicas metroidvania, honrando las raíces de la serie y labrando su propio camino.

PRINCE of PERSIA
THE LOST CROWN
A UBISOFT ORIGINAL

En esta entrega de la popular franquicia, los jugadores siguen el viaje del Príncipe mientras se embarca en una búsqueda para recuperar un poderoso artefacto conocido como la Corona Perdida. En el camino, se enfrenta a diversos desafíos, acertijos y enemigos, utilizando sus habilidades acrobáticas y su destreza en combate para superar obstáculos y descubrir los secretos de la corona. El juego combina elementos de plataformas con mecánicas de lucha con espadas y una historia convincente ambientada en un mundo de fantasía ricamente detallado.

DESGLOSE DE LOS BÁSICOS

En Prince of Persia: The Lost Crown, la misión es adentrarse en el misterioso monte Qaf y sus diversos paisajes, que van desde ciudades abandonadas hasta cloacas venenosas y bosques mágicos. Esta aventura presenta numerosos tesoros y objetos, algunos de los cuales requieren el dominio de los poderes del tiempo para acceder. Navega a través de desafiantes rompecabezas de plataformas, empleando estos poderes para burlar trampas peligrosas y descubrir secretos ocultos.

Mecánica



Modos

Al principio, a los jugadores se les presentan 2 modos de juego para elegir.

- Modo de Exploración: Hace honor a su nombre y ofrece una guía mínima sobre el camino para las misiones de la historia y las misiones secundarias, dejando la exploración totalmente en tus manos.
- Modo Guiado: Proporciona una experiencia más estructurada, señalando objetivos en su mapa para brindarle una dirección más clara.

Además de seleccionar entre los modos Exploración y Guiado, los jugadores de The Lost Crown también tienen la tarea de elegir entre 4 niveles de dificultad.

- Novato: El nivel de entrada, diseñado para aquellos que buscan una experiencia narrativa con desafíos de combate mínimos.
- Guerrero: Una dificultad equilibrada para jugadores que buscan desafíos moderados.
- Héroe: Diseñado para poner a prueba la destreza de los jugadores con mayores exigencias de combate.
- Inmortal: El pináculo del desafío, donde la precisión es primordial y los adversarios son más feroces que nunca.

Más allá de estos ajustes preestablecidos, Ubisoft presenta un modo personalizado que ofrece a los jugadores la máxima flexibilidad. Este modo permite a los jugadores ajustar parámetros como la dificultad de parada, la tasa de agotamiento de Athra, el daño del enemigo y la salud del enemigo para adaptarlos a sus preferencias.



Misiones y Coleccionables

Más allá de la emocionante misión principal, los jugadores enfrentan el desafío de 9 misiones secundarias. Estos van desde pruebas de habilidad de ritmo rápido hasta cacerías de coleccionables más largas a lo largo de la campaña. Tesoros escondidos esperan ser descubiertos, ofreciendo conocimiento sobre el Monte Qaf y progreso hacia el 100% de finalización. Con Fariba's Eye of the Wanderer, los jugadores encontrarán 4 tipos distintos de coleccionables:

- Tesoros
- Monedas de Jerjes
- Frascos de Arena Animados
- Coleccionables de Tradiciones



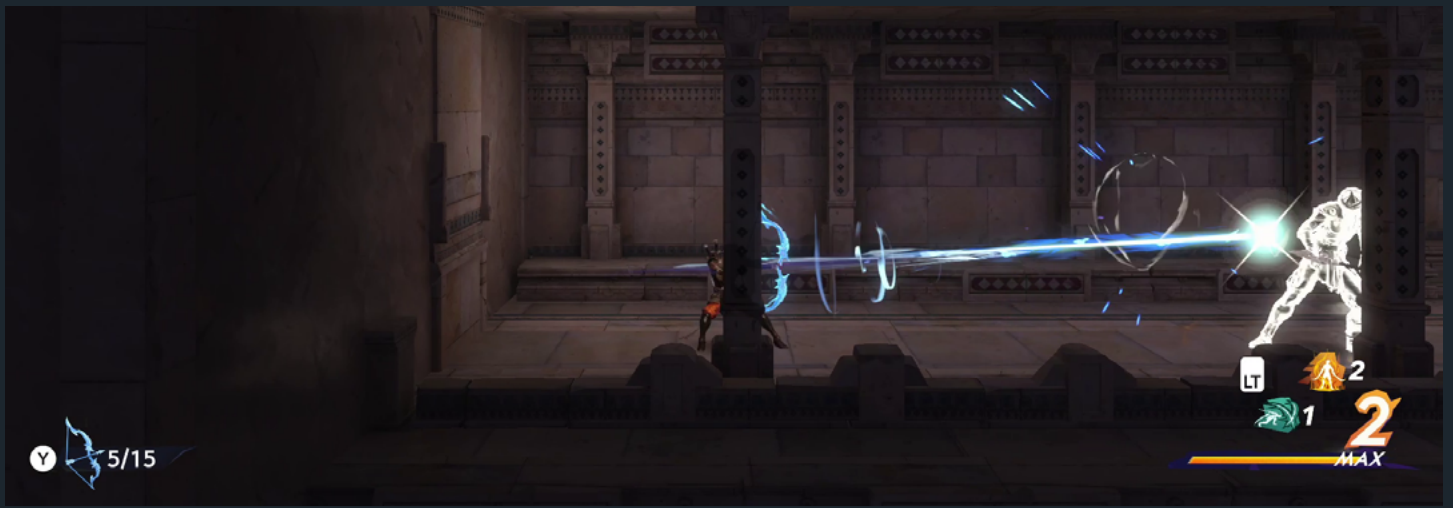
Engranaje

Como uno de los Inmortales, Sargón es un luchador formidable bien equipado para enfrentar los peligros del Monte Qaf. Sus potentes armas son un testimonio de su fuerza y cruciales para vencer a los muchos monstruos, plagas y jefes que encontrará:

- Twin Blades (Qays y Layla): Sargón comienza su aventura con estas espadas. Forman la base de su estilo de combate cuerpo a cuerpo, permitiéndole realizar ataques básicos, combos, paradas y la mayoría de sus devastadores Athra Surges (ataques especiales).
- Arco de Menolias: Esta habilidad especial le otorga a Sargón poder a distancia, lo que le permite infligir daño desde lejos e incluso interactuar con ciertas semillas para crear plataformas de exploración. Se puede obtener después de derrotar a Erlik durante la misión Lost in Mount Qaf.
- Chakram de Menolias: Esencialmente la forma secundaria del arco, el Chakram ofrece poderosos golpes a distancia en combate. También tiene la capacidad única de interactuar con engranajes grandes, abriendo nuevos caminos.

Para mejorar las armas, los jugadores deben encontrar la Forja de Kaheva. Primero, deben avanzar en la historia hasta obtener el Arco de Menolias. Luego, deberían regresar a Haven (el área central) y localizar a Kaheva, la diosa herrera, que puede mejorar las armas a cambio de cristales del tiempo y lingotes de Damasco azur raros. Los jugadores pueden volver a visitar la forja en cualquier momento para mejorar su arsenal mientras recolectan los recursos necesarios.

Los amuletos ofrecen poderosas bonificaciones como mayor daño, regeneración de salud y más. Con 38 para encontrar, hay muchos que se adaptan a cada estilo de juego único. Sin embargo, para usar un amuleto, primero debe estar equipado en un árbol Wak-Wak. Los jugadores comienzan con solo 3 espacios para amuleto, y cada amuleto ocupa una cierta cantidad de espacios. Recoge portaamuletos en todo el monte Qaf para aumentar el número máximo de espacios. Además, los amuletos se pueden mejorar en Kaheva's Forge usando Time Crystals para mejorar sus efectos.



Combate

El combate juega un papel central en Prince of Persia: The Lost Crown. Más allá de aprender sobre los enemigos individuales, dominar los conceptos básicos de bloqueo, parada y movimiento estratégico es esencial para la supervivencia, especialmente a medida que los desafíos aumentan más adelante en el juego.

Si bien los enemigos son ágiles, no subestimes el poder de los ataques cargados. Estos potentes movimientos, especialmente las opciones a distancia, pueden controlar eficazmente a las multitudes. La clave es crear aperturas: utiliza esquivas, paradas y posicionamiento estratégico para ganar tiempo para un devastador ataque cargado. Además, experimenta con 'ataques descendentes' cargados para causar daño de área de efecto y aprovecha la habilidad de Sombra para duplicar los ataques cargados gratuitos.

Los jugadores no están limitados a ataques con armas individuales. El encadenamiento hábil de las espadas gemelas, el arco y el chakram desbloquea poderosos combos. Los jugadores pueden combinar ataques terrestres y aéreos, utilizando derribos para mantener a los enemigos en el aire y vulnerables. Por ejemplo, pueden lanzar a un enemigo, golpearlo con sus espadas y luego usar una flecha para restablecer el combo en el aire para causar aún más daño. Para aprender nuevos combos y ganar recompensas, los jugadores deben buscar a Artaban cerca del vendedor de The Mage al principio de su aventura. Experimentar con diferentes secuencias ayuda a los jugadores a descubrir combinaciones devastadoras que se adaptan a su estilo de juego.

Parar es una habilidad crucial que los jugadores deben dominar. Una parada exitosa previene completamente el daño y, contra ataques de brillo amarillo, incluso genera una oportunidad de ejecución. Sin embargo, realizar una parada en el momento equivocado deja al jugador vulnerable. Las paradas fallidas, especialmente contra ataques de brillo rojo, provocan un mayor daño. Los jugadores deben estudiar los patrones de ataque del enemigo para realizar paradas consistentes. Además, algunos enemigos tienen castigos únicos por las paradas fallidas, como reducir drásticamente la barra de salud del jugador.

Esto resalta la siguiente habilidad que los jugadores deben usar con frecuencia, que es esquivar. Esquivar es esencial, especialmente con ataques de brillo rojo que no se pueden detener. Esquivar estos ataques crea oportunidades para contraataques. Sin embargo, tenga en cuenta que esquivar ataques menos predecibles puede dejarlo vulnerable a seguimientos. Especialmente en etapas posteriores, algunos ataques de brillo rojo pueden ser parte de una secuencia más larga, lo que requiere múltiples esquivas antes de poder contraatacar con seguridad.



Habilidades

A medida que Sargón se conecta con el Simurgh, gana poder a un ritmo acelerado que se manifiesta como Athra Surges, potentes habilidades mágicas que funcionan como los principales hechizos dañinos del juego. Esencialmente ataques definitivos, suelen causar un daño masivo y al mismo tiempo ofrecer una valiosa utilidad en combate.

Athra Surges son habilidades poderosas, pero requieren cargas del indicador Athra Surge del jugador. Cada Surge cuesta 1 o 2 cargas. El indicador se llena con ataques de aterrizaje con armas normales. Una vez que haya suficientes cargas disponibles, un jugador puede presionar la combinación de botones correspondiente para desatar su Athra Surge equipado. Recuerde, tienen tiempos de reutilización, por lo que no se pueden usar repetidamente. Los jugadores pueden equipar hasta 2 Athra Surges en los árboles Wak-Wak.

Oleadas de Athra de Nivel 1

- Golpe de Verethregna (solo tierra): Atraviesa las defensas enemigas con un devastador ataque rápido.
- Ola de Vayu (tierra o aire): Desata una contundente ola de Athra que hace retroceder a los enemigos. Puede interrumpirse para control táctico.
- Viento de Sistán (solo tierra): Paraliza a los enemigos circundantes con una ola arremolinada de Athra. Perfecto cuando estás abrumado. Puede interrumpirse para control táctico.
- Espíritu de Shahbaz (tierra o aire): Lanza un poderoso corte cruzado sobre Sargón, ideal para combatir enemigos voladores.

Oleadas de Athra de Nivel 2

- Aliento de Bahman (solo tierra): Detona una explosión que hace retroceder a los enemigos mientras crea una zona de curación para una restauración gradual de la salud.
- Rayo de Arash (tierra o aire): Apunta y libera un poderoso rayo que atraviesa a los enemigos. Mantenga presionados los botones correspondientes para apuntar con precisión.
- El Poder de Hadhayan (solo tierra): Te teletransportas por encima de los enemigos y luego lanzas un golpe aplastante desde arriba.

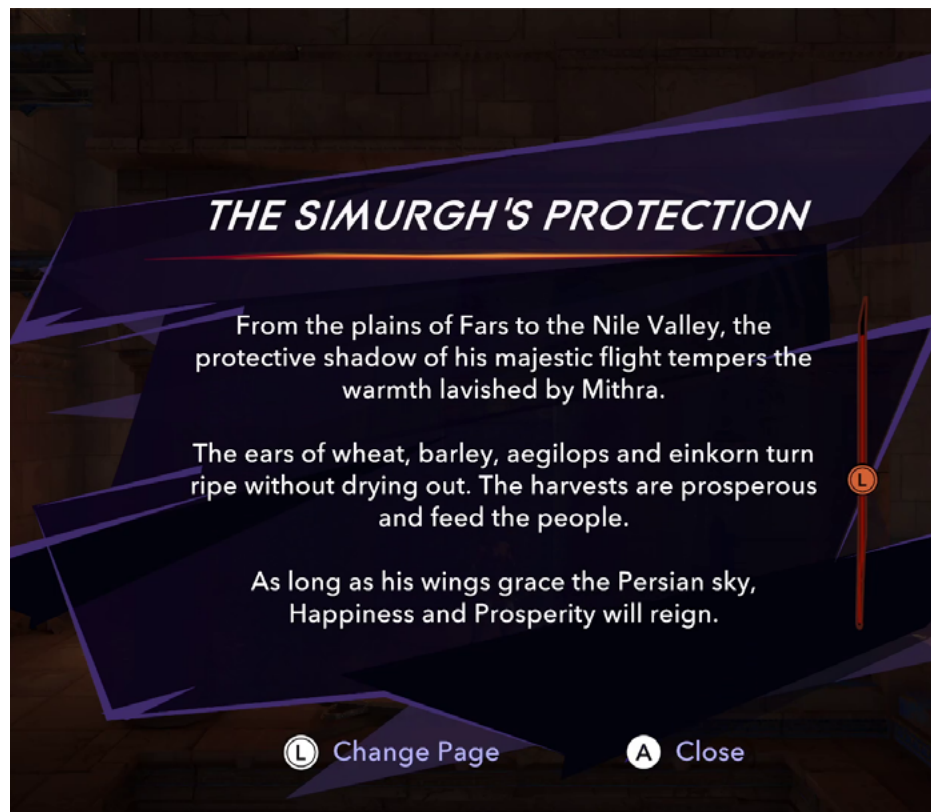
Oleadas de Athra de nivel 3

- Alma de Gilgamesh (solo tierra): Canaliza a Athra para obtener fuerza, velocidad y nuevos combos poderosos temporalmente mejorados. Aumenta la defensa cuerpo a cuerpo.
- Ira de Bahamut (solo tierra): Invoca un torbellino devastador que lanza enemigos livianos antes de derribarlos violentamente. Ideal para grupos grandes.
- El Juicio de Rashnu (solo tierra): Asume una postura defensiva. Un contraataque perfectamente sincronizado puede detener y anular incluso los golpes más feroces.

Los poderes del tiempo son otro conjunto de habilidades únicas que ayudan tanto en la exploración como en el combate. A lo largo de la historia, Sargón desbloqueará un total de 6 poderes del tiempo, cada uno de los cuales ofrece distintas ventajas:

- Fiebre del Simurgo: Desafía brevemente la gravedad y corre por el aire.
- Sombra del Simurgh: Crea un duplicado de sombra para marcar tu posición y repetir acciones.
- Garra Dimensional: Destierra y recupera objetos o enemigos a través de una grieta en la realidad.
- Clarividencia: Ver elementos escondidos en otra dimensión.
- Gravity Wings: Realiza un doble salto en el aire.
- Fabric of Time: Agarra objetos distantes e impúlsate hacia ellos.





Ambiente

Si bien Prince of Persia: The Lost Crown ofrece un vasto mundo para explorar, es fácil perderse. Afortunadamente, un mapa del juego ofrece ayuda para la navegación, pero no está disponible de inmediato. Al principio te encontrarás con Fariba, un PNJ crucial para el viaje de Sargón. Ella te otorgará un elemento que desbloquea el mapa y te permitirá ver tu ubicación actual. Además, Fariba vende mapas de áreas específicas, pero primero tendrás que encontrarla.



Las áreas (y los puntos de viaje rápido disponibles) que los jugadores atraviesan en su viaje son las siguientes:

Lower City:

- The Haven
- Scholars Area

Hyrceanian Forest

The Depths:

- Scrapper's Hideout
- Shallows
- Catacombs

Sacred Archives:

- Sacred Archives
- Temple of Knowledge

Temple Of Knowledge

Catacombs

Soma Tree:

- Soma Tree
- Brambles Tower
- Forest Ruins

Sunken Harbor:

- Pirate Village
- Land Mines

Pit Of Eternal Sands:

- Sentinel's Road
- Sealed Lairt

Raging Sea:

- Holds
- Galleon

Upper City:

- Day Temple
- Night Temple
- Hanging Gardens
- The Clockwork
- Royal Corridors

Tower Of Silence:

- Tomb Entrance
- The Lighthouse
- Old Royal Road



CONSEJOS Y TRUCOS



Tómalo con calma

Prince of Persia: The Lost Crown presenta desafiantes secciones de plataformas que exigen reflejos rápidos y precisión. Si bien completar estas secuencias es gratificante, el juego reconoce que pueden resultar frustrantes para algunos. El menú de opciones ofrece una función de "Asistencia de plataforma" que le permite crear portales y omitir estas secciones por completo.

Más enemigos, más dinero

Los enemigos reaparecen cuando vuelves a ingresar a un área. ¡Explora esto para cultivar Time Crystal al principio del juego! No hay límite para derrotar a los mismos enemigos y sus lanzamientos se mantienen constantes. Los cristales de tiempo son esenciales para actualizaciones y nuevos elementos. ¡Cuanto antes empieces a recolectar, más rápido obtendrás energía!

Actualice temprano

Los comerciantes de Haven ofrecen mejoras para tus armas, capacidad de pociones y potencia de pociones. Priorice la compra de un espacio para pociones adicional desde el principio. La posibilidad de curación adicional es crucial cuando la salud es limitada y los puntos de control están dispersos, especialmente durante las primeras peleas contra jefes. Recuerda, ¡tus pociones se reabastecen en cada árbol de Wak-Wak!



Visita el chatarrero

Justo en las afueras de Haven, un ascensor desciende a las profundidades. Más allá de sus puertas se encuentra The Scrapper, un misterioso comerciante que encontrarás durante tu viaje. Es la única tienda fuera de Haven, así que asegúrese de visitarla periódicamente y comprobar sus ofertas únicas. Su inventario incluye artículos de alto riesgo y altas recompensas, y solo acepta Xerxes, monedas raras que se encuentran al superar desafíos difíciles de plataformas. Incluso puedes comprarle una llave, desbloqueando una parada secreta en el Elevador de la Ciudadela con valiosas recompensas, accesibles a medida que obtienes nuevos poderes del tiempo.

Combina tus accesorios

Los amuletos son esenciales para mantener a Sargón poderoso a medida que los enemigos se vuelven más duros a lo largo de tu viaje. Si bien la mayoría de los amuletos son útiles, maximiza sus beneficios eligiendo aquellos que se alineen con tu estilo de juego y los desafíos que enfrentas. Por ejemplo, el amuleto de la víbora cornuda es ideal para zonas con mucho veneno, pero menos valioso en otros lugares. Recuerde, algunos amuletos requieren una entrada activa, así que asegúrese de utilizar los movimientos correctos para activar sus efectos.

No lo presiones

Si bien puedes reaparecer instantáneamente después de ser derribado en una pelea con un jefe, cada muerte te cuesta 10 cristales. Reintentar repetidamente sin una estrategia clara puede resultar costoso. Se espera que necesites algunos intentos para aprender los patrones de ataque de un jefe y dominar el tiempo de parada. Sin embargo, si tienes dificultades después de 6 o 7 intentos, considera explorar y mejorar tus armas o tu salud antes de volver a la pelea.



CONCLUSIÓN

Prince of Persia: The Lost Crown ofrece una adición intrigante a la franquicia, brindando a los jugadores una nueva aventura en el amado universo. Conserva la esencia de la serie con sus elementos de plataformas, combate fluido y una historia atractiva, al mismo tiempo que introduce nuevas mecánicas de juego y amplía la historia del mundo de Prince of Persia. El juego deja a los jugadores satisfechos, ata cabos sueltos y al mismo tiempo deja espacio para la exploración futura y la continuación de la serie. En general, el juego es una entrega digna que añade profundidad a la saga Prince of Persia.