

GAMER GUIDE

DRAGONBALL
SPARKING ZERO
EDITION



the need to know you didn't know you needed

¿QUÉ ES?



La última incorporación a la serie Dragon Ball Z: Budokai Tenkaichi, Dragon Ball: Sparking! Zero es la cuarta instalación de la franquicia y la primera en utilizar Sparking! título fuera de Japón para su lanzamiento global. Un juego de lucha basado en el anime y manga japonés Dragon Ball, Sparking! Zero fue desarrollado por Spike Chunsoft y publicado por Bandai Namco Entertainment en octubre de 2024 para PlayStation 5, Xbox Series.



Con una impresionante lista de 182 personajes jugables, desde los personajes principales clásicos hasta caras nuevas en el universo Dragon Ball, Sparking! Zero es el primer juego de Budokai Tenkaichi que presenta contenido de Dragon Ball Super y Dragon Ball Daima. ¡Mejorado por el estilo de animación característico de Naohiro Shintani de Dragon Ball: Super Broly, Sparking! Zero también introduce escenarios destructibles, amplificando aún más la experiencia de combate inmersiva y de alta energía de la serie.

DESGLOSE DE LOS BÁSICOS

Mecánica



Modos

Episodio de Batalla: En este modo para un jugador, los jugadores pueden controlar a los personajes principales de Dragon Ball Z y Dragon Ball Super, como Goku, Vegeta y Frieza, en batallas basadas en historias con escenas de introducción. Algunas escenas se presentan en primera persona para mejorar la inmersión y ciertas etapas permiten a los jugadores tomar decisiones que alteran la historia original. Personajes adicionales, como Krilin y Androide 17, aparecen temporalmente en ciertas batallas.

El Modo de Batalla Personalizado: Permite a los jugadores crear y participar en batallas únicas con escenas originales. Incluye batallas de bonificación, que presentan escenarios especiales con variadas condiciones de victoria y escenas de eventos a mitad de la batalla. En el modo Edición, los jugadores pueden personalizar cada aspecto de una batalla, desde la selección de personajes y estadísticas hasta ángulos de cámara, efectos, diálogos e incluso música de fondo. Estas creaciones se pueden cargar para que otros las experimenten, pero los jugadores primero deben completar sus propias batallas para compartirlas. Las batallas de bonificación también pueden servir como plantillas para una mayor personalización.

Modo Batalla: Este modo ofrece a los jugadores la oportunidad de competir en línea en varios formatos de torneos y condiciones de victoria para demostrar sus habilidades y convertirse en un campeón. Las partidas clasificatorias cuentan con opciones de emparejamiento personalizables con restricciones equilibradas de costos de personajes, lo que permite a los jugadores enfrentarse a oponentes ideales y escalar tablas de clasificación. Para divertirse en el modo multijugador local, los jugadores pueden luchar contra amigos en el modo de pantalla dividida, disponible exclusivamente en Hyperbolic Time Chamber.

Modo Torneo: En este modo, los jugadores pueden competir en torneos uniéndose o creando uno en línea para desafiar a rivales de todo el mundo o jugando sin conexión contra oponentes de IA. Hay varios torneos para elegir, entre los que se incluyen:

- Torneo Mundial
- Juegos de Celular
- Torneo "Otro Mundo"
- Torneo de Destruidores
- Torneo de Poder
- Juegos de Yamcha





Personajes

Con su impresionante y diversa plantilla, el juego ofrece infinitas formas de participar en batallas épicas. Cada personaje cuenta con estadísticas únicas que pueden verse influenciadas por la personalización, las transformaciones o su forma o fusión actual. Las estadísticas clave son:

- **Ataque Especial:** Mejora el poder de Blasts y Ultimate Blasts.
- **HP:** Aumenta la reserva de salud total del personaje.
- **Combo:** Aumenta la producción de daño de los ataques combinados.
- **Ki:** Mejora la fuerza de Ki Blasts y acelera la carga de Ki.
- **Ataque:** Amplifica el impacto de los movimientos aplastantes y los ataques cuerpo a cuerpo.

Según sus estadísticas, los personajes se dividen en diferentes categorías:

- **Fuerza:** Estos personajes enfocan el poder puro, sobresaliendo en daño cuerpo a cuerpo y explosión. A pesar de ser más lentos, sus ataques causan un gran daño y algunos son resistentes a tambalearse ante ataques más débiles.
- **Velocidad:** Los personajes centrados en la velocidad ofrecen combos implacables y rápidos, lo que los hace difíciles de atrapar. Aunque sus ataques son más ligeros, su agilidad les permite dominar las batallas.
- **Ki-Blast:** Maestros del combate a distancia, estos personajes destacan por mantener la distancia con ataques rápidos y eficientes basados en Ki.
- **Gigante:** Personajes imponentes con una fuerza inmensa y un amplio rango de ataque. Son inmunes a ciertos lanzamientos y explosiones, pero son más lentos y menos precisos contra oponentes más pequeños.
- **Androides:** Los androides recargan Ki automáticamente o mediante ataques cuerpo a cuerpo en lugar de hacerlo manualmente. Algunos pueden absorber ataques de Ki para aumentar su calibre.

El juego captura auténticamente elementos de la serie, incluyendo accesorios, habilidades y cosméticos, algunos de los cuales pueden influir en la jugabilidad de los personajes:

- Espadas: Espadachines icónicos usan sus armas en combos, acometidas y ataques llenos de energía, recreando fielmente sus movimientos característicos.
- Super Aura: Ciertos personajes irradian auras Ki poderosas y siempre visibles, mostrando visualmente su inmensa energía.
- Scouter: Equipar un Scouter aumenta el alcance de seguimiento de tu oponente, pero el daño durante la batalla puede destruirlo, limitando la visibilidad.
- Personajes Terrestres: A diferencia de otros, estos personajes no pueden volar, pero destacan en el combate y el movimiento terrestres.

Hay una amplia gama de opciones de personalización que te permiten cambiar cada personaje del juego para que coincida con tu estilo.

- Atuendos: Puedes cambiar el atuendo del personaje según tus disfraces desbloqueados y, si bien los atuendos son solo cosméticos y no afectan las estadísticas del personaje, a veces pueden cambiar el conjunto de movimientos cuando están equipados.
- Accesorios: Equipa algunos personajes específicos con sus accesorios de anime, para reproducir sus famosos movimientos o cambiar parcialmente su apariencia.
- Tipo: Esto define las características/habilidades adicionales según el tipo de personaje que seleccionaste.
- Elementos de Habilidad: Puedes mejorar las habilidades de los personajes mediante la personalización de cápsulas.





Combate

El combate se mantiene fiel al anime con imágenes dinámicas y movimientos de combate icónicos como choques de rayos, ataques rápidos y técnicas definitivas para destruir planetas. Los campos de batalla interactivos permiten transformaciones y movimientos poderosos para remodelar el entorno, dejando atrás una destrucción épica.

Hay 2 esquemas de control:

- Estándar: Optimizado para juegos modernos.
- Clásico: Un retroceso nostálgico a los queridos controles del Budokai Tenkaichi.

Los 3 conceptos básicos para aprender a ser un luchador Z máximo son el movimiento, los ataques ofensivos y los ataques defensivos. Dominar el movimiento es el primer paso y ofrece varias formas de navegar en el campo de batalla y superar a los oponentes:

- Paso/Carrera Corta: Movimiento direccional rápido, use Paso para distancias cortas y Carrera corta para evadir a distancia.
- Dragon Dash: Movimiento de alta velocidad, que consume Ki e ideal para acortar distancias o preparar ataques.
- Z-Burst Dash: Un Dash mejorado para moverse detrás de los oponentes, consumiendo más Ki.
- Ascenso/Descenso Rápido: Movimientos verticales usando Ki para posicionamiento táctico.



Toma el control de la batalla con varios combos, ataques y seguimientos:

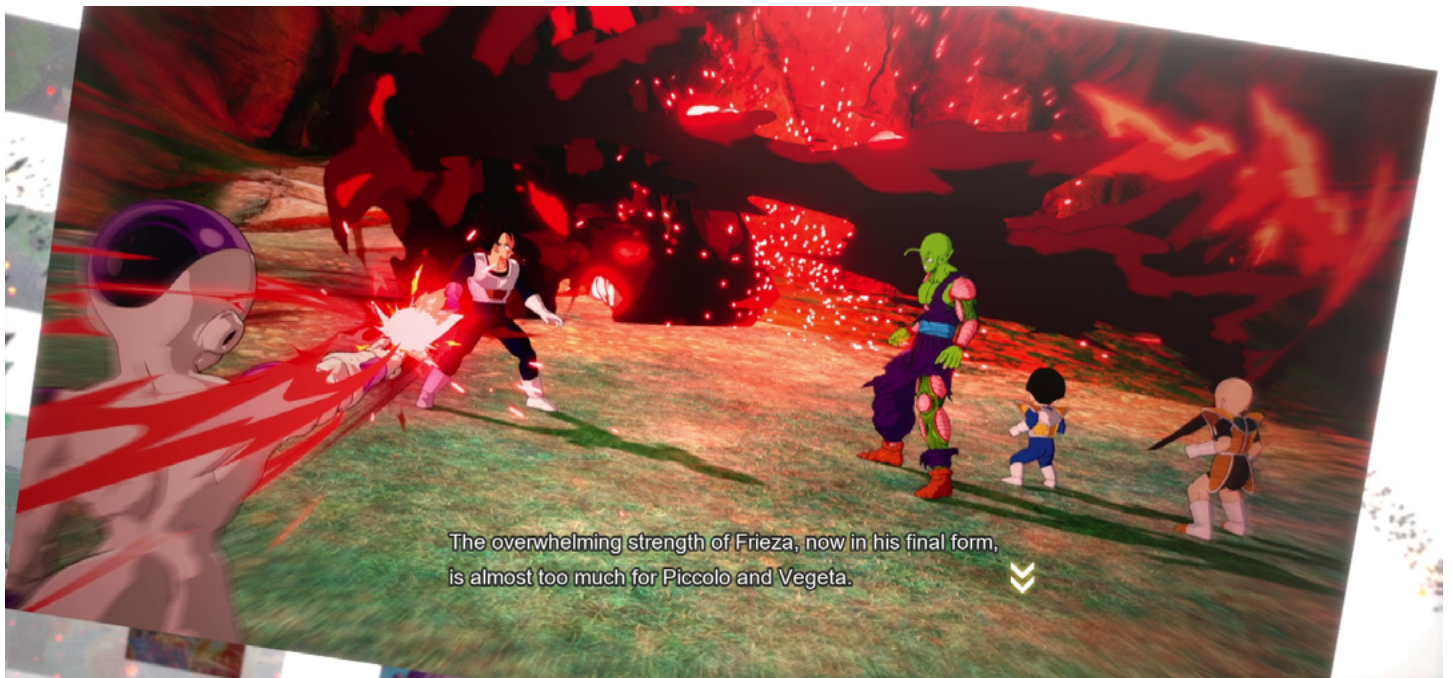
- Acciones Rápidas en Cadena: Permite realizar combos largos y cuanto más largo sea el combo, más daño recibirá tu oponente.
- Smash Attacks: Un ataque de acumulación que dejará boquiabierto a tu oponente cuando lo golpees y será más poderoso cuanto más lo cargues. Un Power Smash es más fuerte que un Smash Attack normal y empujará a tu oponente hacia atrás.
- Golpe de Elevación: Un golpe de elevación enviará a tu oponente a volar.
- Grand Slash: Un Grand Slash dirige tu ataque hacia abajo.

Combos de Movimiento Rápido

- Vanishing Assault: Aparece y ataca a tu oponente por detrás.
- Step-in Rush: Realiza un ataque rápido acercándote desde un escalón.
- Burst Meteor: Se utiliza después de un Z-Burst Dash como seguimiento que derribará a tu oponente.

Combos de Seguimiento

- Dragon Dash Attack: Se utiliza durante un Dragon Dash para derribar a tu oponente.
- Dragon Homing: Se utiliza para perseguir a un oponente derribado.
- Ataque de Fuga: Realiza un ataque de seguimiento después del asalto de fuga.
- Ataque Relámpago: Cuando sea posible un seguimiento, usa el Ataque relámpago para enviar a tu oponente de regreso al suelo.
- Lanzamiento/Lanzamiento Desde el Suelo: Ya sea que esté de pie, en el aire o ya haya sido derribado, agarra a tu oponente y tíralo. Muchos personajes del juego tienen un ataque de agarre único.



Manténgase flexible dominando fuertes tácticas defensivas:

- Guardias: Bloquea con ajustes direccionales para proteger contra ataques variados. Sólo ten en cuenta las pausas de guardia.
- Recuperación: Utilice Ground/Wall Recovery o Dragon Dash Recovery para recuperarse rápidamente.

Contadores

- Súper Percepción: Contraataca usando tu Ki, efectivo contra Rush y algunas explosiones.
- Contadores Z: Contador oportuno durante los intercambios de Vanishing Assault.
- Venganza y Súper Contraataques: Contraataques precisos para poderosas represalias.

Evasión

- Evasión de Alta Velocidad: Esquiva los ataques en el último momento para contrarrestar oportunidades.
- Balanceo Con Paso: Combine Paso y Guardia para evadir y reposicionar.

Más allá de los combos y ataques estándar, los jugadores pueden ejecutar varias maniobras especiales que resaltan las habilidades únicas de diferentes personajes.

- Transformaciones: Activa transformaciones en mitad de la batalla para mejorar las estadísticas y habilidades.
- Fusión: Fusiona 2 personajes del equipo para crear un personaje único y más fuerte. Esta transformación es permanente durante la partida y solo se puede usar cuando hay 2 personajes que pueden fusionarse en tu equipo.
- Cambiar: Intercambia fácilmente miembros del equipo durante el combate para continuar los ataques o adaptar estrategias.
- Modo Sparking!: Carga tu Ki más allá del máximo para ingresar a Modo Sparking!, que mejora las habilidades, permite Ki Blasts interminables y desbloquea movimientos poderosos como Violent Rush e Hyper Smash.



Eventos de Tiempo Rápido (QTEs)

Cuando ambos jugadores realizan ciertos movimientos al mismo tiempo, se iniciará una secuencia ETR dinámica. El ganador puede aprovechar la batalla infligiendo daño adicional y alejando a su oponente.

- Impacto de Velocidad: Choque de Dragon Dashes desencadena un evento de 2 etapas:
 - Single Strike: Haz coincidir las entradas en pantalla para ganar.
 - Golpe Rápido: Supera a tu oponente para causar daño adicional.
- Impacto de Poder: Los lanzamientos simultáneos crean un minijuego basado en la fuerza. Haga coincidir las entradas para dominar el indicador.
- Impacto del Choque: Los pasos simultáneos resultan en un intercambio de ida y vuelta. El ganador inflige daño o contrarresta el ataque.
- Impacto Explosivo: Las explosiones de energía que chocan inician una batalla de poder. Toca rápidamente para cargar tu ataque y abrumar a tu oponente.





Arenas de Batalla

Dragon Ball: Sparking! Zero Cero lanzamientos con 12 arenas diferentes, una oferta bastante pequeña en comparación con las entradas anteriores que venían con 23 arenas. Sin embargo, algunas de las arenas también cuentan con variaciones en el clima y la hora del día para darle un poco de variedad. Las arenas son:

- Planet Namek
- Open Field
- Rocky Land
- City
- World Tournament
- Tournament of Power Arena
- Hyperbolic Time Chamber
- Land of the Kais
- Islands
- Cell Games Arena
- City Ruins
- Destroyed Planet Namek

CONSEJOS Y TRUCOS



Aprende el Z-Burst Dash

En un juego que tiene una gran cantidad de ataques de largo alcance, es posible que tengas dificultades para acortar la distancia para realizar tus combos cuerpo a cuerpo. La forma más rápida de solucionar esto es usar el Z-Burst Dash y colocarte instantáneamente detrás de tu oponente y prepararte para iniciar un combo.

Usa las habilidades únicas de tu personaje

Todos los personajes de Sparking! Zero poseen habilidades únicas que pueden ser fáciles de pasar por alto, pero ofrecen una variedad de beneficios que van desde curación, aumento de daño e incluso Sparking! Activation instantáneos. Familiarízate con sus habilidades y combínalas con ataques especiales para lograr el máximo impacto.

Controla tu Ki

Cuanto más Ki tengas, más contadores y ataques especiales podrás realizar. Busca cada oportunidad para cargar tu Ki, especialmente cuando tu oponente es derribado o castigado y no puede interrumpir el proceso de carga.



CONCLUSIÓN

A pesar de las preocupaciones en torno a la pequeña selección de campos de batalla y otros contenidos notables de la franquicia que faltan, Dragon Ball: Sparking! Zero se ha convertido en un gran éxito. Hay suficiente contenido desbloqueable, historias alternativas y excelentes efectos visuales para satisfacer a cualquier fanático de Dragon Ball, y las complicadas pero divertidas mecánicas de combate crean una experiencia atractiva una vez que se dominan.