

GAMER GUIDE

MINECRAFT
LEGENDS
EDITION



the need to know you didn't know you needed



¿QUÉ ES?



Minecraft Legends es un videojuego de acción y estrategia en tiempo real desarrollado conjuntamente por Mojang Studios y Blackbird Interactive, y publicado por Xbox Game Studios. Lanzado en 2023, es un derivado del popular juego sandbox Minecraft y está disponible en plataformas como Nintendo Switch, PlayStation, Windows y Xbox.

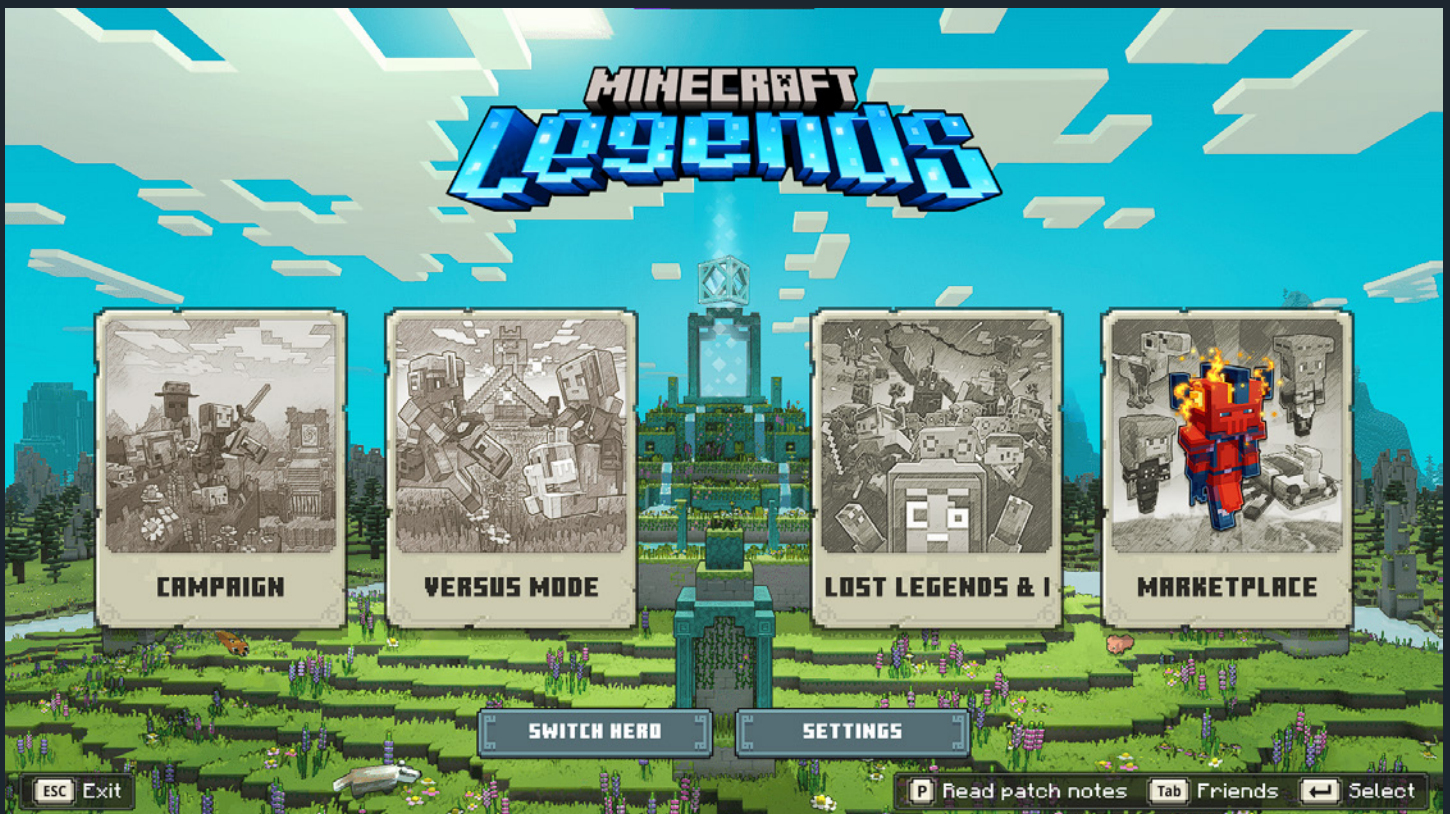


El juego presenta una narrativa cautivadora, una leyenda que el tiempo casi ha olvidado y que ahora se transmite de aldeano a aldeano. Esta historia relata las hazañas de una figura heroica que unió a varias turbas para defenderse de los Piglins invasores y su corrupción abisal, y finalmente salvó al Overworld de la destrucción.

DESGLOSE DE LOS BÁSICOS

La jugabilidad de Minecraft Legends combina estrategia en tiempo real con mecánicas inspiradas en la acción. Centrado en la estrategia, el juego coloca a los jugadores en la piel de un héroe legendario, adoptando una perspectiva en tercera persona. La misión del héroe consiste en defender asentamientos y aldeas, establecer puestos de avanzada, formar alianzas con turbas y luchar contra las hordas de Piglins para detener la expansión de su corrupción abisal.

Mecánica



Modos

Hay dos formas diferentes de experimentar Minecraft Legends:

- Modo Campaña: ¡Sumérgete en la campaña de la historia, donde tú y tus amigos (hasta tres más) podéis explorar y salvaguardar juntos un mundo abierto y generado por procedimientos!
- Multijugador: ¡Al igual que el Minecraft clásico, Legends es una maravilla cuando se juega con amigos! Enfrentate a tus amigos en aventuras Jugador contra Jugador (PvP).

Edificio

La construcción en Minecraft Legends ofrece un mundo de posibilidades, desde estructuras y edificios hasta mejoras. Pero dominar las técnicas de construcción y la velocidad es clave, especialmente para una defensa rápida cuando los Piglins llaman a la puerta.

La construcción se divide en tres categorías principales: generadores de combate, construcciones de jugadores y mejoras. Aunque el proceso de construcción es bastante similar, cada categoría tiene un propósito distinto. Más allá de reunir los recursos y materiales necesarios, necesitarás Gold Allays, esos pequeños duendes de hadas amarillos, para construir tu creación. Si tus Allays están ocupados, tendrás que esperar a que se completen antes de que tu estructura tome forma.

La disponibilidad de recursos varía según sus planes de creación. El cuadro de pantalla inferior izquierdo muestra sus recursos y el costo de la estructura elegida. Si bien algunas estructuras se desbloquean a través de la campaña principal, se puede acceder a la mayoría creando Mejoras en los Centros de Mejoras en el Pozo del Destino. Sin embargo, esto requiere recursos, como la Rara Prismarine que actúa como el equivalente de EXP del juego.





Los edificios que puedes construir tanto para defensa como para ataque son los siguientes:

- Rampa
- Puerta
- Pared Extensible
- Carpintero
- Cabaña
- Torre de flechas
- Torre de dispersión
- Trampa de hielo
- Torre protectora
- Albañilería
- Lanzador de piedra roja
- Pozo
- Mirador del catalejo
- Kaboomería
- Tambor de batalla
- Torre explosiva
- Torre helada
- Torre de aturdimiento



Los generadores que puedes crear para aumentar tus filas incluyen:

- Generador de gólem de tablones
- Generador de gólem de adoquines
- Generador de gólem de piedra de afilar
- Engendro de gólem cubierto de musgo
- Generador de enredadera
- Engendrador de zombis
- Engendrador de esqueletos



Mobs amigables

iMinecraft Legends es testigo de una alianza de criaturas del Overworld contra la invasión Nether de los Piglins! Como heroico defensor del Pozo del Destino, comandarás varios tipos de unidades, conocidas como mobs, para cambiar el rumbo. Cada mafia posee fortalezas únicas y es crucial dominarlas todas para desmantelar los Portales Abisales.

Gólems

Los golems forman tus tropas principales y tienen un bajo costo, y sirven como respaldo confiable en momentos desesperados con su fuerza basada en escuadrones. Los Golems de Plank y Cobblestone son fácilmente accesibles al comienzo de la campaña, y los Grindstone y Mossy Golems se desbloquean después de las escaramuzas iniciales.

- Cobblestone Golem: una unidad cuerpo a cuerpo diseñada para destrozar edificios, capaz de mantenerse firme contra Piglins más pequeños, aunque su daño de represalia es limitado.
- Plank Golem: un atacante de corto alcance capaz de dañar a Piglins, pero que necesita protección debido a su vulnerabilidad.
- Grindstone Golem: Unidad cuerpo a cuerpo robusta con daño limitado, pero capaz de aturdir a Piglins y dispersar grupos grandes.
- Mossy Golem: este golem cura a los aliados cercanos, incluido el héroe, y al mismo tiempo disipa los efectos de estado; sin embargo, carece de habilidades de ataque.





Esqueletos, zombis y enredaderas

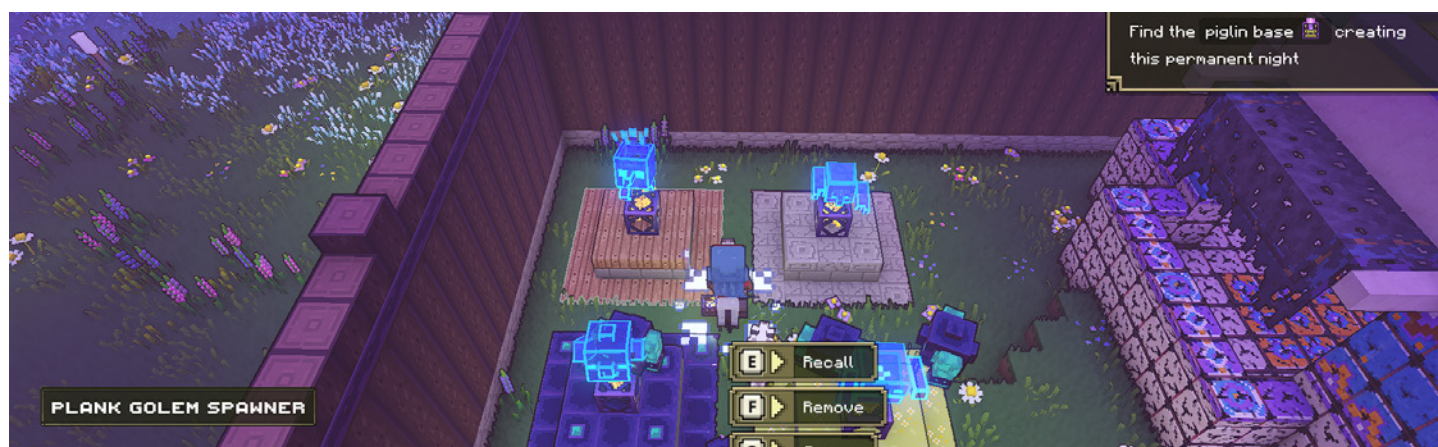
Estos aliados se pueden encontrar ocasionalmente en pequeños grupos que atraviesan el supra mundo, aunque cuanto mayor sea el nivel de dificultad, con menos frecuencia aparecerán. Al vivir en sus respectivas granjas, podrás reclutarlos rápidamente, empuñando el Estandarte del Coraje. Los guerreros solo entran en escena una vez que has derrotado a un líder de la horda. Se congregan alrededor de Village Fountains y pueden ser reclutados desde allí. Dado que solo surge un número limitado de guerreros diariamente, no es posible superar esta cuota, así que desplégalos sabiamente!

- Creeper: Inflige daños considerables a las estructuras. Estas criaturas detonan al atacar, permitiendo así un ataque solitario a cada una.
- Esqueleto: Arqueros de largo alcance capaces de disparar por encima de las barreras. Efectivo contra todo tipo de adversarios cuando está protegido.
- Zombi: unidad cuerpo a cuerpo excepcionalmente robusta. Causa un daño moderado y puede soportar un castigo sustancial antes de sucumbir.
- Guerrero: Una combinación notable de destreza de ataque y defensa en combate cuerpo a cuerpo.

Primeros

Los Primeros representan cuatro Golems notablemente potentes que desempeñaron un papel fundamental en la creación del Overworld junto con los Anfitriones. Durante tus exploraciones del mapa, ten cuidado con los signos de interrogación, ¡que pueden llevarte a su presencia! Al encontrarte con un Primero, se te indicará que regreses al Pozo del Destino. Aquí puedes construir una mejora que te otorga la capacidad de despertar a estos gigantes benévolos. Despertar a los Primeros tiene un costo significativo, pero una vez alistados, permanecerán firmemente a tu lado durante todo el juego.

- First of Brick: genera un campo de fuerza protector que protege a las turbas cercanas de ataques a distancia. También repele a los Piglins adyacentes.
- Primero de Diorita: Convoca cíclicamente una pequeña asamblea de diversos Golems.
- First of Oak: ejerce un potente ataque de largo alcance que inflige un daño sustancial a Piglins.
- Primero de piedra: lanza roca a objetivos distantes, causando un daño considerable a las estructuras.



Multitudes hostiles

A diferencia de los mobs amistosos anteriores, hay algunos que son un poco agresivos. Al igual que en el Minecraft clásico, los Hostile Mobs te atacarán en cuanto te vean, dejándote con dos opciones: mantenerte firme y luchar, o huir para luchar de nuevo otro día.

Estas son las turbas hostiles que encontrarás:

Mobs jefe

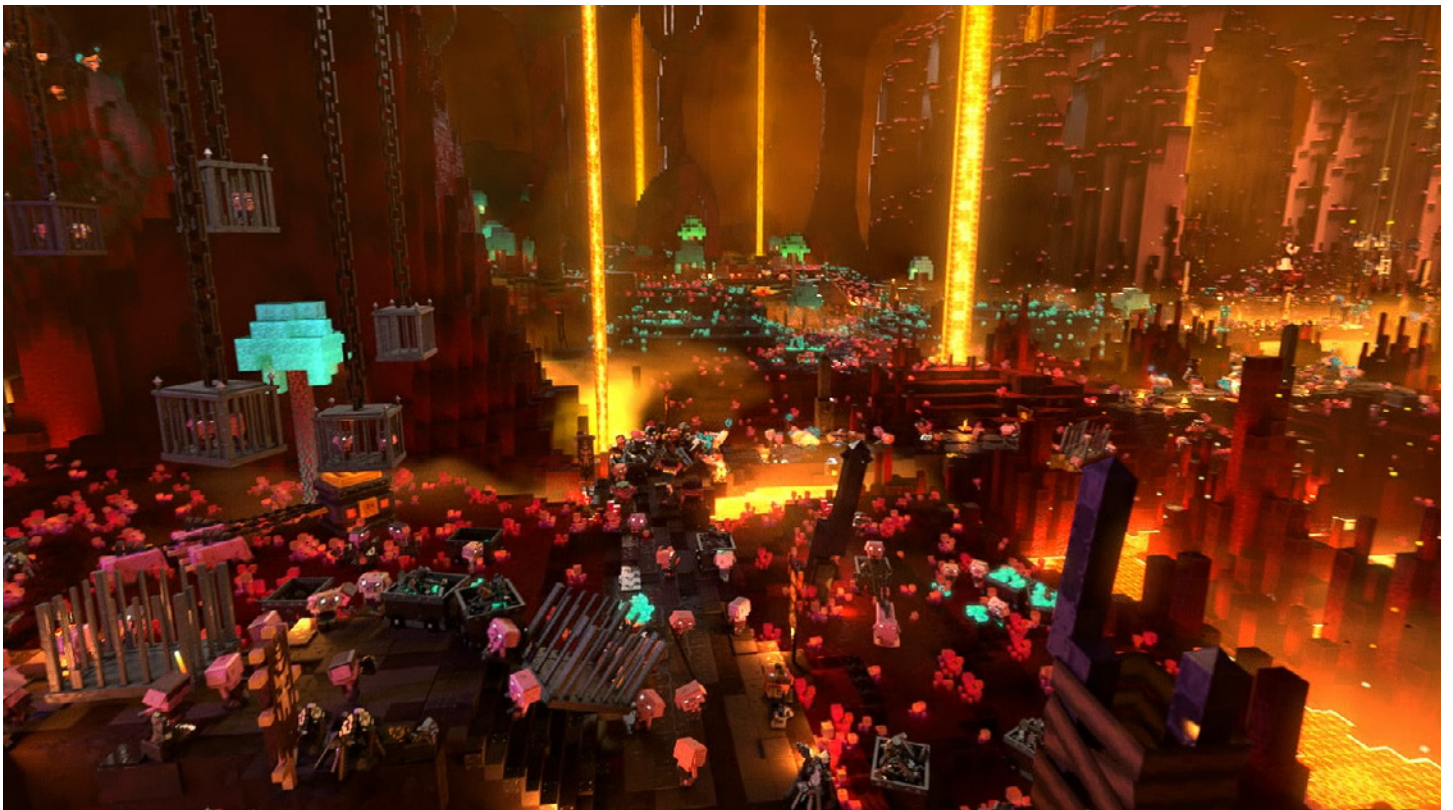
- La bestia
- El devorador
- El irrompible

Unidades de élite

- Bruto
- Espora
- Pigmadillo

Unidades regulares

- Enano de maza
- Enano Blaze
- Médico de esporas
- Jabalí buscador
- Constructor Piglin
- Guardia del portal
- Lanzador de lava



Monturas

Mientras viajas por Minecraft Legends, pasarás una gran parte de tu tiempo a lomos de una montura. A lo largo del juego, descubrirás y desbloquearás cuatro monturas distintas, cada una con su propio aumento de velocidad y habilidades especiales, como volar o escalar paredes.

- Caballo: Tu confiable montura inicial, el Caballo, te permitirá moverte rápidamente. Es un velocista que puede correr todo el tiempo que necesites.
- Pájaro: Para surcar los cielos, tendrás que descubrir el Pájaro por tu cuenta. Puede que no sea tan veloz como el caballo, pero planear es su superpoder.
- Escarabajo: El Escarabajo es otra montura que deberás buscar. Si bien no es el más rápido, es tu opción para escalar esas alturas imponentes.
- Tigre: El Tigre se lleva la corona de velocidad. Es perfecto para perseguir a Piglins o escapar rápidamente.



Prismarina

Prismarine de Minecraft Legends es un recurso raro y vital. Es como EXP y se usa para mejoras y estructuras en el Pozo del Destino. Es un poco difícil de encontrar y utilizar, así que úsalo con prudencia. Obtienes Prismarine rompiendo estructuras de Piglin y puestos de avanzada más grandes. Pero recuerda, defender aldeas no te dará Prismarine; en su lugar, obtendrás recursos de los cofres de aldea.

Ambiente

En Minecraft Legends, la magia radica en su mundo generado por procedimientos, lo que garantiza una experiencia nueva con cada partida. Los elementos familiares como biomas diversos, vida silvestre bulliciosa y secretos intrigantes están todos presentes, creando un entorno dinámico que pide ser explorado. Esta exploración del Overworld puede revelar una gran cantidad de recursos y ayudas que sin duda te ayudarán en tu búsqueda.



Marcadores de mapa

A medida que avanzas en la campaña de Minecraft Legends, tu mapa se irá poblando gradualmente con una variedad de elementos. Comenzando desde pueblos y portales destacados de Piglin, y extendiéndose hasta granjas y más.

Marcadores amistosos: al comienzo de tu campaña, tu mapa contará con dos elementos clave: el Pozo del Destino y varias aldeas. El Pozo del Destino, ubicado en el centro del mapa, sirve como centro de mejoras, lo que permite la construcción de mejoras cruciales. Distribuidas en diferentes biomas, las aldeas esperan tu descubrimiento y actúan como puertas de entrada para viajes rápidos y convenientes una vez desbloqueadas.

Marcadores de Piglin: al embarcarte en la campaña, observarás la presencia de importantes bases de portales de Piglin en tu mapa. Un total de nueve, de distintos tamaños y rodeadas de distintos colores, sirven como bases. Sin embargo, esto es sólo la punta del iceberg. Al acercarnos, se revela una multitud de bases Piglin más pequeñas, que a menudo sirven como puestos mineros y están esparcidas por todo el mundo. Estos puestos de avanzada son fuentes de oro, Prismarine y lapislázuli: recursos fundamentales para reforzar tus fuerzas y defensas, que merecen tu atención antes de enfrentarte a bases más grandes.

Marcadores de montura: a medida que atraviesas varios biomas, tu mapa resaltará íconos que se asemejan a animales. Estos designan posibles zonas de aparición de monturas. Visitar estos lugares, intercambiar monturas y domesticar criaturas te otorga la posibilidad de montar estas monturas.

Marcadores especiales: la exploración del mapa puede revelar estructuras distintivas y marcadores complementarios. Los nuevos descubrimientos se manifiestan como signos de interrogación que adornan el mapa. Estos significan territorios inexplorados que puedes explorar. Dentro de estos lugares, torres únicas o mobs legendarios inactivos pueden esperar tu presencia. Al encontrarlos y luego regresar con las mejoras necesarias, podrás aprovechar estos nuevos poderes para unirte a ti en la batalla.



Biomas

El mapa también sirve como una guía completa de los distintos biomas disponibles. Cada bioma está claramente delineado y texturizado en el mapa para facilitar la diferenciación, y al pasar el cursor sobre cada uno se ofrecen detalles informativos adicionales.

Hay un total de nueve biomas:

- Tierras del destino
- Prado
- Páramos
- Sabana Seca
- Pantano
- Selva
- Bosque
- Tundra
- Picos irregulares

CONSEJOS Y TRUCOS



Salvaguardar los asentamientos

Repartidos por todo el Overworld, descubrirás aldeas y asentamientos amigables, estos últimos habitados únicamente por aldeanos pacíficos. Si bien puede resultar tentador pasar rápidamente por estos lugares en busca de objetivos más importantes, es crucial brindar una protección sólida a estas ciudades cada vez que las encuentres. Como no siempre puedes estar ahí para defenderlos personalmente, tómate el tiempo para construir muros, puertas y torres defensivas alrededor de estos valiosos lugares antes de continuar. Proteger con éxito una aldea de un ataque no solo mantiene a sus habitantes a salvo, sino que también te recompensa con recursos adicionales, lo que proporciona un incentivo adicional para garantizar su seguridad.

Adaptarse y volver a intentarlo

Este consejo puede parecer simple, pero es fácil pasarlo por alto. No dudes en retirarte de una batalla para reponer tus suministros, reconstruir tus fuerzas y repensar tus tácticas. Cada una de las tres Hordas Piglin es distinta y requiere un enfoque diferente. Si su estrategia actual no está dando resultados, considere retirarse. Persistir solo puede hacerte retroceder aún más, especialmente si todo tu ejército es aniquilado o si mueres (lo que otorga a tus enemigos 10 segundos para contraatacar sin consecuencias).

Monitorear los movimientos de Piglin

Los Piglin están en constante movimiento e intrigas, y estar un paso por delante de ellos es crucial para tu éxito. Afortunadamente, el mapa te ayuda en este sentido. Los cuernos de Piglin anuncian sus movimientos y planes diariamente, y el mapa traduce estas intenciones, permitiéndote anticipar las acciones de los Piglins para la noche siguiente.



CONCLUSIÓN

El juego captura con éxito la esencia de una experiencia de estrategia inmersiva al tiempo que simplifica un género conocido por su complejidad, manteniendo los elementos cruciales de la toma de decisiones y el resultado. ¡Existen innumerables estrategias para abordar Minecraft Legends, lo que hace que cada juego sea único y emocionante para el jugador!