

# GUIDE DU JOUEUR APEX LEGENDS EDITION

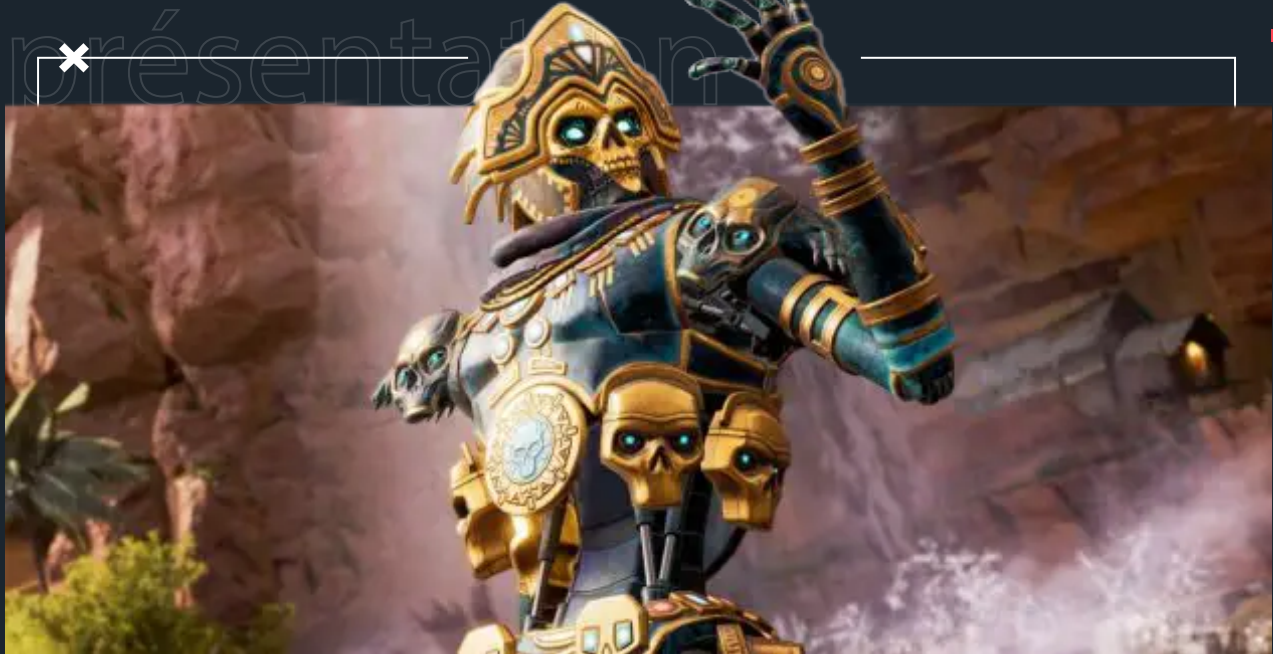


tout ce que vous ignoriez avoir besoin





# QU'EST-CE QUE C'EST ?



*Apex Legends* est un jeu de bataille royale free-to-play développé par Respawn Entertainment. Vous connaissez peut-être déjà d'autres batailles royales comme Fortnite et PlayerUnknown's Battlegrounds (ou PUBG) qui sont des jeux multijoueurs en ligne où les joueurs s'affrontent jusqu'à ce qu'il n'en reste plus qu'un. *Apex Legends* adopte l'approche « héros-tireur » (hero-shooter) en mettant en scène des personnages uniques avec leurs capacités distinctives et leurs passés hauts en couleur.



Le jeu a pour cadre le même univers que la série RPG Titanfall, s'inspirant du lore pour les cartes ainsi que pour les personnages et les Légendes jouables. À sa sortie en 2019, le jeu a attiré 50 millions de joueurs dès le premier mois. Aujourd'hui, avec environ 130 millions de joueurs et plus de deux ans après, le jeu continue de renforcer son attrait en tant que titre e-sport majeur et stimule les joueurs occasionnels comme compétitifs. Nous sommes ici pour vous expliquer ses bases et ensuite, une fois que vous serez en confiance, vous fournir quelques conseils donnés par des pros !



Dans chaque match, les joueurs peuvent former des équipes avec leurs propres amis dans le hall ; ou rejoindre la match en « solo », le jeu les associant alors à d'autres joueurs inconnus. Au début du match, tous les joueurs de l'équipe choisissent la Légende avec laquelle ils veulent jouer, l'un des vingt personnages possibles à partir de la saison 12. Toutes les équipes sont ensuite parachutées au-dessus de la zone de jeu (ou carte).





Chaque escouade a un chef de saut, le « jumpmaster », qui choisit le moment du saut et la zone d'atterrissage (bien que vous puissiez décider de vous séparer de votre équipe). Une fois au sol, vous devez chercher des équipements tout en vous déplaçant dans l'environnement et en combattant les autres escouades. La « zone de combat » se rétrécit avec le temps, ce qui augmente le risque de rencontrer d'autres équipes, jusqu'à ce que la dernière équipe restante (quel que soit le nombre de survivants) soit couronnée Apex Champions.

# LES PRINCIPES DE BASE

## Personnages

Chaque Légende a sa propre histoire, ses capacités et son style de jeu. Lorsque vous téléchargez le jeu, certains personnages sont déjà débloqués tandis que d'autres devront être débloqués en gagnant des jetons ou en achetant des Apex Coins. Une nouvelle Légende est lancée chaque saison. Au moment de la rédaction de ce guide, *Apex Legends* compte 20 personnages jouables.

Ils sont répartis dans les catégories suivantes :

 OFFENSIVE	 DÉFENSIVE	 SOUTIEN	 RECONNAISSANCE
Wraith Bangalore Mirage Octane Revenant Horizon Fuse Ash Mad Maggie	Gibraltar Caustic Wattson Rampart	Lifeline Loba	Bloodhound Pathfinder Crypto Valkyrie Seer



Les catégories vous donnent déjà un aperçu du style de jeu des personnages. Les Légendes offensives ont des capacités utiles dans les combats, tandis que les défensives sont idéales pour sécuriser une zone et donner à votre équipe un avantage dans les combats. Les Légendes de soutien fournissent, eh bien, du soutien ! Elles soignent ou ramènent du butin supplémentaire. Les Légendes de reconnaissance recherchent les informations ; elles trouvent les ennemis sur la carte ou repèrent la prochaine zone de combat (ou emplacement de l'anneau). En plus de leur catégorie, les Légendes ont également des capacités tactiques, passives et ultimes uniques.

# LE PASSÉ DES LÉGENDES

## BANGALORE

Soldat professionnel



Anita Williams, connue également sous le nom de « Bangalore », est une des Légendes jouables dans *Apex Legends*. C'est un ancien soldat des forces armées de l'IMC (Interstellar Manufacturing Corporation) et une compétitrice dans les Apex Games sous le nom de « Professional ».

**CAPACITÉ TACTIQUE**  
LANCEUR DE FUMÉE

**CAPACITÉ PASSIVE**  
DOUBLE TEMPS

**CAPACITÉ ULTIME**  
TONNERRE ROULANT

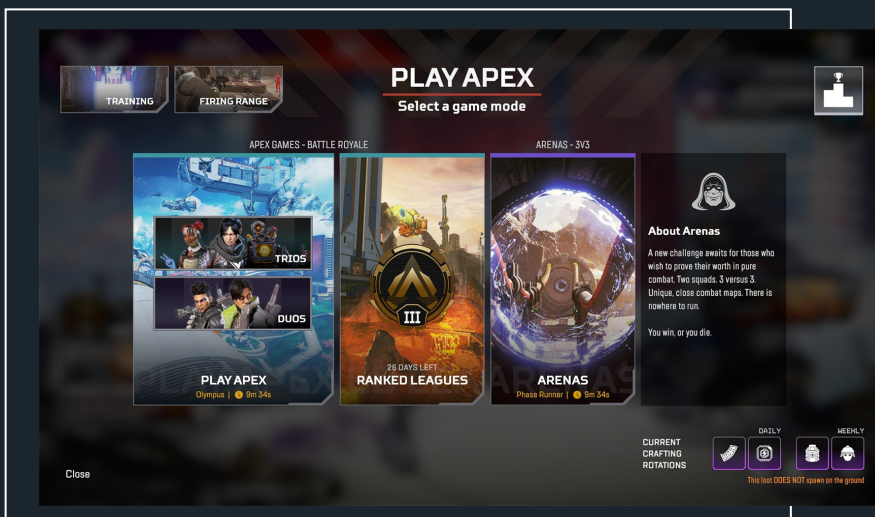
Celles-ci, combinées avec la hitbox du personnage (en fonction de la taille de la Légende) participent du développement d'un style de jeu. Votre style de jeu est important pour créer une stratégie (si votre but est de gagner, c'est la priorité) et aussi pour vous assurer que vous vous amusez. Êtes-vous un fonceur qui aime prendre des risques ? L'offensive est peut-être votre style. Vous n'appréciez pas trop prendre la tête, mais vous aimez un peu d'action ? Le style soutien est tout indiqué. Jouez avec toutes pour déterminer laquelle est votre préférée !

Avant de passer à d'autres choses, jetons un coup d'œil aux capacités. Les capacités tactiques sont actives, ce qui signifie que vous devez les déclencher et qu'elles ont un temps d'attente (généralement court) avant d'être réutilisables. Pensez à lancer un drone de guérison ou à placer un piège. Les capacités passives sont celles auxquelles vous n'avez pas à penser. Elles sont juste là, en arrière-plan, et vous donnent un avantage particulier, comme grimper sur des murs plus hauts ou voir les empreintes laissées par des ennemis. Les capacités ultimes sont assez explicites. Elles sont ÉNORMES, PUISSANTES et ULTIMES ! Leurs longues périodes de charge et d'attente signifient qu'il faut les utiliser de manière stratégique !



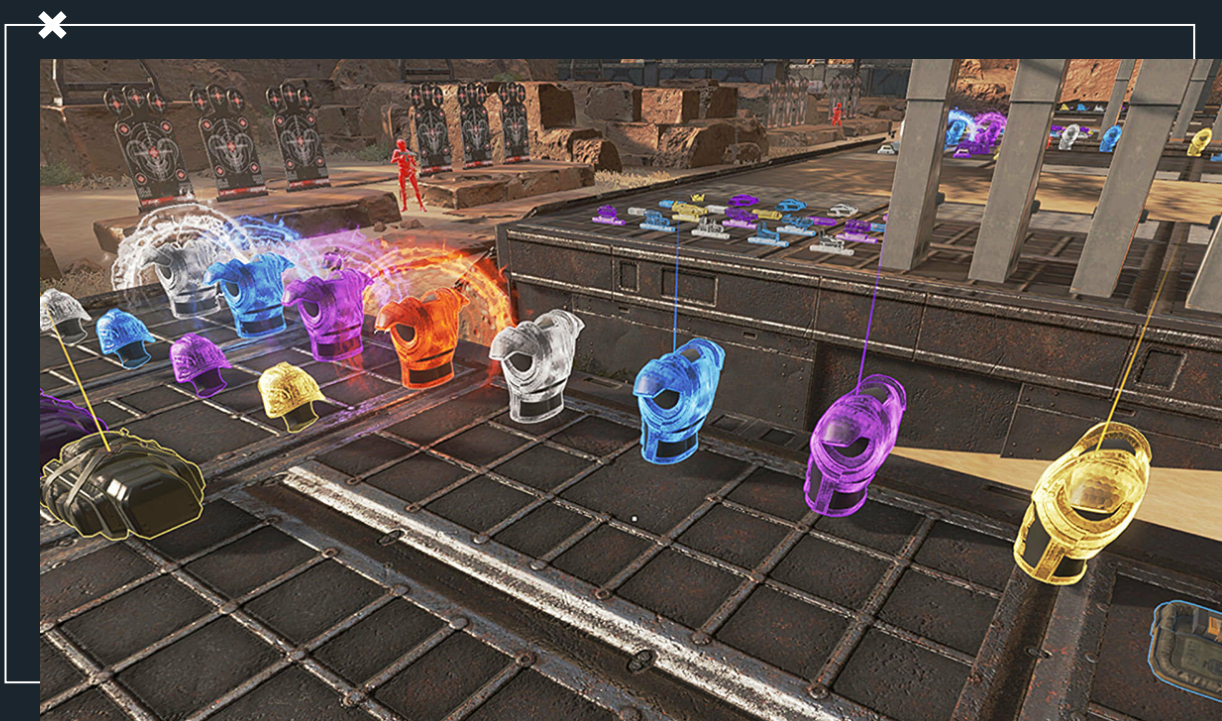
## Mécanisme

*Apex Legends* est une bataille royale de héros-tireurs à la première personne. Vaste programme, non ? Mais en réalité, cela signifie simplement que le jeu possède la plupart des mécanismes standard qui font des jeux de combat ce qu'ils sont. Vous voyez à travers les yeux de la Légende (à la première personne) ; au lieu de créer votre propre personnage personnalisé, vous choisissez parmi un groupe de personnages existants (les héros) ; vous participez à des combats simulés (jeu de tir) et le vainqueur est la dernière Légende encore debout (bataille royale). *Apex Legends* comporte toutefois d'autres mécanismes conçus avec soin que nous vous faisons découvrir ici. Commençons par les modes de jeu : sept modes permanents sont disponibles. Entraînement, Champ de tir, Trios et Duos, Ligues classées, Arènes et Arènes classées.



- Entraînement
- Champ de tir
- Trios et Duos
- Ligues classées
- Arènes
- Arènes classées

L'entraînement est un tutoriel de base. Il vous permet d'acquérir les connaissances de base avant de vous rendre au champ de tir pour découvrir les différents objets que vous pouvez ramasser, comprendre les modes de tir et la visée des différentes armes, et vous entraîner à vous déplacer. Vous pouvez rejoindre ce mode avec des amis, désactiver le tir ami et vous entraîner à viser. Qu'est-ce que quelques balles entre amis ?





Viennent ensuite les modes « Play Apex » Trios et Duos. Trios est le mode de jeu d'origine, dans lequel 20 escouades de 3 s'affrontent. Duos est similaire, mais avec 30 escouades de 2. Les Ligues classées sont identiques aux Trios, mais avec l'ajout d'un système de matchmaking – constitution des équipes pour le match – basé sur le classement et, des récompenses spéciales à la fin d'une saison classée. Les Arènes sont des matchs rapides en combat rapproché, à 3 contre 3, où les joueurs achètent des équipements avant chaque round.



Les Arènes classées sont similaires, avec de nouveau le système de matchmaking basé sur le classement. Le chat vocal est une chose que nous faisons à nos risques et périls. *Apex Legends* dispose d'un système de ping unique qui permet aux joueurs de communiquer tout en jouant. Chaque ping active une ligne vocale de votre Légende qui peut tout couvrir, du marquage des ennemis au partage du butin, en passant par les appels stratégiques pour surveiller, défendre ou attaquer un endroit marqué.

L'artisanat est un mécanisme introduit dans la Saison 6. Chaque jour, certains objets de la réserve de butin sont retirés de la rotation générale et placés dans des « répliqueurs ». Le seul moyen d'obtenir ces objets est de les fabriquer à partir de matériaux que vous récupérez dans les bacs à butin et les dépôts de matériaux. Mais faites attention, car fabriquer quelque chose signale votre position aux ennemis à proximité.



## SOYEZ PRUDENT

L'artisanat signale votre position aux ennemis à proximité.

Toutes les Légendes peuvent faire les choses suivantes : s'équiper de deux armes de n'importe quel type, ainsi que d'un équipement de chaque type (nous verrons cela à la page 7). Lorsque vos boucliers et votre réserve de santé sont épuisés, vous êtes « à terre ». Lorsque vous êtes à terre, vous pouvez ramper lentement et déclencher un bouclier de KO. Vos coéquipiers ont ainsi une chance de vous ranimer. Si vous mourez, ce n'est pas grave !

Il y a toujours une chance qu'ils puissent récupérer votre « bannière » dans votre caisse à butin. Vos objets restent dans la caisse en tant qu'objets à piller, mais vous pouvez être ramené à la vie aux balises de réapparition.



Balises de réapparition mobile



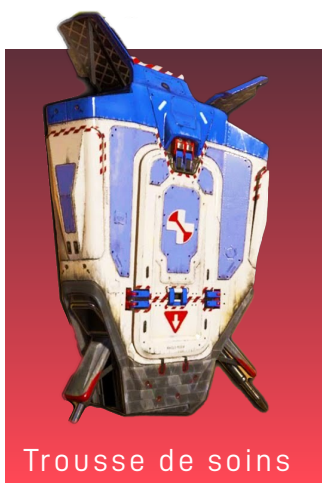
## Environnement et déplacement

L'un des éléments clés d'une bataille royale est la carte. *Apex Legends* propose quatre grandes cartes pour les modes Bataille Royale et six petites cartes pour les modes Arena. Ces cartes sont changées par rotation : pour les modes Play Apex, trois cartes changent toutes les 60, 90 ou 120 minutes. Pour les Ligues classées, deux cartes changent alternativement entre les deux manches. Dans les Arènes, cinq cartes changent toutes les 15 minutes pour les joueurs non classés et toutes les 40 minutes pour les joueurs classés.

### BATTLE ROYALE



La plupart des cartes présentent une combinaison des éléments suivants :



Butin de haute valeur tombant à des emplacements aléatoires.



Dispositifs disséminés sur les cartes qui permettent aux Légendes reconnaissance de trouver l'emplacement du prochain anneau.



Caches de butin standard contenant des objets de combat de base tels que des boucliers et des munitions

Ainsi que des tours de saut (des ballons en haute altitude avec une tyrolienne verticale qui propulse les Légendes vers le haut, leur permettant ensuite de redescendre en planant et de changer d'emplacement rapidement) ; des coffres (des pièces verrouillées contenant du butin de haute valeur) ; et des tyroliennes (des tyroliennes jaunes qui permettent de se déplacer rapidement entre deux points de la carte). Certaines cartes ont des caractéristiques qui leur sont propres.



# ARENAS



Le mouvement est essentiel dans un jeu de simulation de combat. Une grande partie de votre succès (ou de votre échec) reposera sur la façon dont vous couvrez le terrain, la rapidité avec laquelle vous vous mettez à couvert et la façon dont vous abordez les combats. L'une des choses les plus fondamentales que toute Légende doit maîtriser est le sprint ! Toucher une cible en mouvement est plus difficile, alors courez vite, courez loin et pensez à rengainer votre arme pour aller encore plus vite !

La glissade de combat dans *Apex Legends* est l'un des mouvements les plus grisants que vous pouvez faire. Prenez de la vitesse et accroupissez-vous pour glisser sur le terrain, en particulier en descente. Vous pouvez utiliser ce mouvement avec encore plus d'efficacité en utilisant un objet de guérison juste avant de glisser, car votre Légende continuera à utiliser l'objet pendant qu'elle glisse. Un saut en glissade peut être utilisé pour maintenir l'élan – il vous suffit de sauter lorsque vous atteignez la fin de la glissade.



## PRO TIP

Évitez et surprenez vos ennemis en sautant sur les murs ! Sprintez pour gagner de la vitesse et sautez sur le mur de biais (pas de face) et, dès que vous touchez le mur, sautez à nouveau dans la direction où vous souhaitez aller. Choisir le bon moment est essentiel ! Entraînez-vous sur le champ de tir pour maîtriser les techniques.

Le strafing et le crouch spamming sont deux autres techniques de mouvement essentielles au jeu de niveau professionnel.



## Articles

*Apex Legends* possède un système de classement du butin qui permet aux joueurs de savoir en un coup d'œil si le butin leur apportera une amélioration ou non. Les niveaux sont :



Les niveaux 1 à 3 sont principalement des augmentations progressives de la fonction de base de l'équipement. Les articles de niveau 4 ont des avantages spéciaux énumérés ci-dessous. Les équipements à porter sont les casques (réduisent les dégâts des coups à la tête), les boucliers corporels (absorbent les dégâts et les boucliers évolutifs gagnent en résistance lorsque le porteur inflige des dégâts aux ennemis), les boucliers de ko (protection contre les dégâts directionnels lorsque le porteur est mis à terre) et les sacs à dos (augmentent le nombre d'emplacements pour des équipements).

### Bonus du niveau 4

Casque : [CHARGE RAPIDE] Réduit le temps de recharge des capacités Tactique et Ultimate.

Bouclier corporel : [GUÉRISON LÉGÈREMENT AMÉLIORÉE] Les effets des seringues et des cellules de bouclier sont améliorés.

Bouclier de KO : [RESURRECTION] Permet de ressusciter une fois. Capacité consommée lors de l'utilisation.

Sac à dos : [ANGE GARDIEN] Vous réanimez vos coéquipiers avec des bonus de boucliers et de guérison.

Il existe également des boucliers thermiques qui protègent les joueurs des dommages causés par les anneaux ; et des balises de réapparition mobiles qui peuvent vous permettre de réapparaître où que vous soyez. Les objets de régénération sont un élément essentiel du pillage mené par les Légendes ! Récupérez des cellules de bouclier (qui restaurent 25 points) ou des batteries de bouclier (qui restaurent les boucliers à 100 %) pour restaurer l'armure. L'état de santé est restauré avec des seringues (25 points) ou des



kits médicaux (rétablissement à 100 %). Et si vous avez besoin d'un peu des deux, le kit Phoenix vous restaurera complètement, mais attention, il est très long à utiliser. Accélérez votre capacité Ultime avec un Accélérateur ultime (restaure 35 % de l'énergie Ultime).

Les munitions explosives peuvent sembler être un luxe supplémentaire, mais une grenade bien placée peut changer la donne ! Prenez des grenades à fragmentation (un « gros bang » pour détruire les portes), des grenades thermites (qui créent un mur de flammes horizontal), ou une étoile à arc (qui adhère, puis explose après un court délai, provoque des dommages et brouille la vision).



Les armes à feu sont réparties dans les catégories suivantes : fusils d'assaut, pistolets-mitrailleurs, mitrailleuses légères, armes de précision, fusils de tireurs d'élite, fusils à pompe et pistolets. Il existe également différents types de munitions :



munitions légères, munitions de forte puissance, munitions énergétiques, cartouches de fusil à pompe, munitions de tireur d'élite et flèches. Des accessoires comme des canons, des chargeurs, des crosses et des optiques de visée permettent d'améliorer votre arme.

## Conseils et astuces

Nous avons interrogé l'équipe professionnelle sud-africaine **NIBBLE Blind Peakers** pour connaître leurs conseils pour passer au niveau supérieur :



**GutbusterZA**

Maximiser l'utilisation de vos capacités, tout compte pour remporter le combat. Un dôme Gibraltar bien placé peut renverser le cours d'un combat.



**T3nshy**

Les boucliers avant les soins ! Utiliser les boucliers prend 2 à 3 secondes de moins que les articles de guérison et ces secondes grappillées peuvent vous sauver la vie.



**Chamble**

La patience est la clé. Il y a beaucoup de situations où il suffit de prendre quelques secondes pour obtenir un résultat différent. Le fait de mieux observer les situations peut faire basculer le match en votre faveur et celle de votre équipe.

## CONSEIL DE PRO DU COACH MICHAEL

Jouez des matchs ! Il y a beaucoup d'opportunités, n'ayez jamais peur de les saisir. Réagissez à votre environnement pour prendre l'avantage, car l'important dans Apex est de donner le tempo du combat.