

GUÍA DEL GAMER

EDICIÓN MONSTER
HUNT RISE



La necesidad de saber lo que no sabías que necesitabas

¿QUÉ ES?



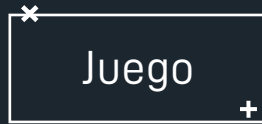
Monster Hunter Rise es un juego de rol de acción desarrollado y editado por Capcom. Es la sexta entrega de la franquicia y ha sido creada especialmente para Nintendo Switch. Salió a la venta en todo el mundo en marzo de 2021, y la versión para PC salió en enero de 2022. *Monster Hunter Rise* ha sido elogiado por sus nuevas mecánicas de movimiento y ha tenido una buena acogida entre los seguidores de la franquicia, con más de 11 millones de copias vendidas hasta agosto de 2022, lo que lo convierte en el segundo juego más vendido de la serie.

El juego se basa en muchas de las nuevas mecánicas y conceptos establecidos en *Monster Hunter: World*, pero introduce nuevas funciones. Como en todos los títulos anteriores, te pones en la piel de un (lo has adivinado) cazador de monstruos que tiene la misión de perseguir y derrotar a los amenazadores monstruos de los alrededores de la aldea de Kamura. Los jugadores pueden enfrentarse a las misiones por su cuenta o formar un equipo en el juego colaborativo en línea para acabar con las bestias más difíciles.

Afila tus espadas, porque esta guía te explica todo lo que necesitas saber para convertirte en el mejor cazador.



ANALIZAR LOS CONCEPTOS BÁSICOS



El modo de juego de Monster Hunter es muy coherente de una partida a otra. ¡Hay un patrón de juego!

- Elige el monstruo contra el que vas luchar
- Viaja a la zona donde se encuentra
- Encuentra al monstruo y mátaló
- Crea nuevo equipamiento con el botín



Caza, lucha, crea, ¡y repetimos! Facilísimo, ¿no?

Cuando llegues por primera vez a la aldea Kamura, te acompañarán y te presentarán a los aldeanos y las tareas que desempeñan. Cuando hayas hecho las rondas, te dirigirás a tu primera expedición, en la que habrá numerosos tutoriales que te ayudarán a navegar por el mundo y las mecánicas del juego.

Si sales victorioso, te enseñarán a convertir esas partes de monstruos en nuevas y relucientes armas y equipos, tras una buena limpieza... con suerte. Y así comienza el ciclo, en el que la dificultad aumenta a medida que vayas completando con éxito más cacerías.



Cantina Dango



El conejito dango es una especialidad de la aldea que proporciona varios beneficios y potenciadores para las cacerías. Comer dango antes de salir de caza es esencial, ya que no solo conseguirás potenciadores, sino que también puede que estos generen efectos especiales relacionados con sus habilidades.

Cuando decimos esencial, ¡queremos decir ESENCIAL! No importa si vas justo de dinero, siempre vale la pena comer antes de salir. Si te olvidas de comer antes de empezar la misión, te quedarás con muy poca resistencia y puntos de salud (PS). A nadie le gusta morir enseguida, ¿verdad?

El dango va de tres en tres; cada sabor que elijas corresponde a una ventaja, como la reducción del daño o las recompensas extra de la caza. El juego calcula la probabilidad de que se activen esas ventajas; tú comes y te dice qué ventajas se han aplicado.

Misiones



Las asignadoras de misiones de *Monster Hunter Rise* definen el modo en el que jugarás, por lo que el sistema es muy intuitivo e inmersivo, a diferencia de lo que ocurre cuando se selecciona una opción en un menú.

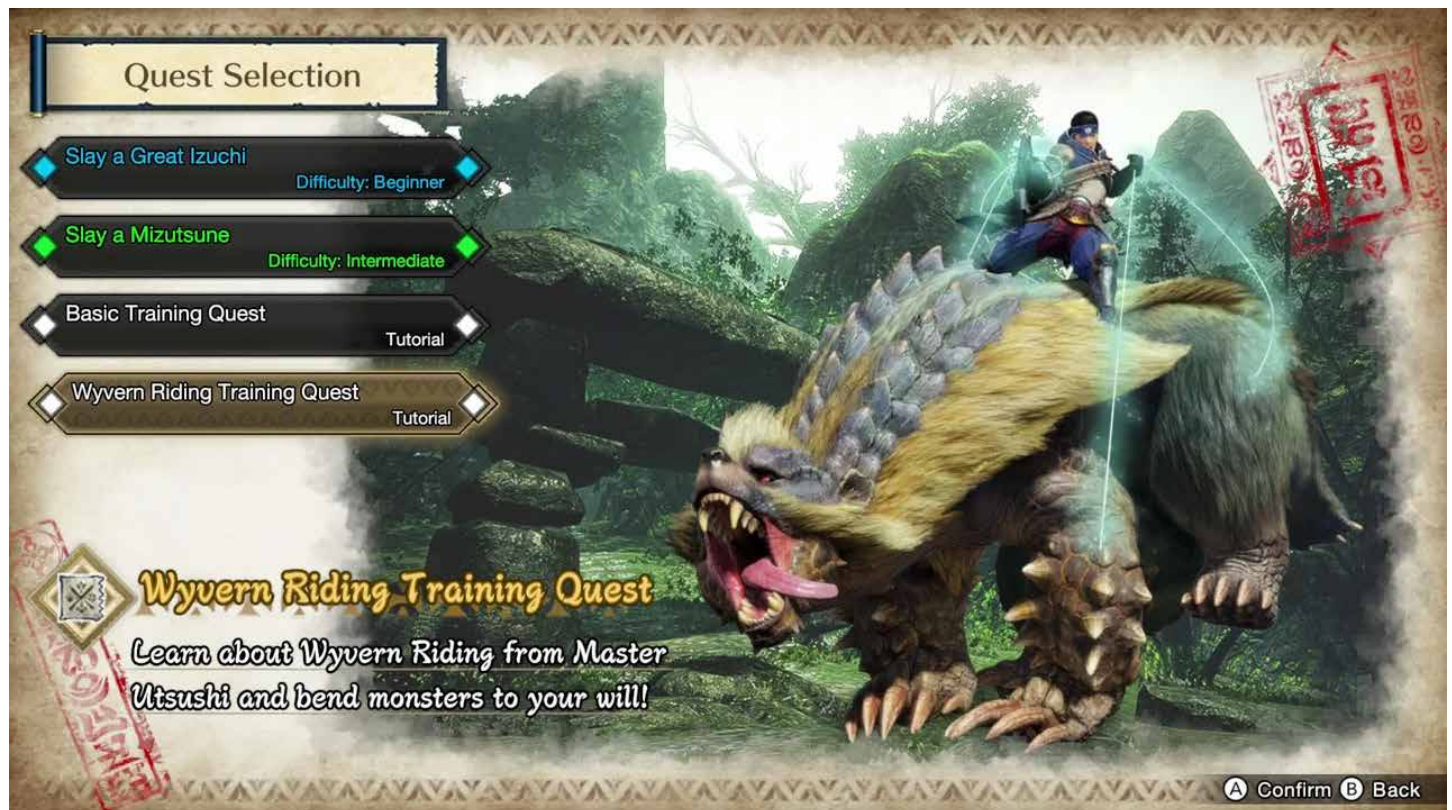
Tus principales líneas de misión te las proporcionan las gemelas Hinoa y Minoto.

Jugador Único: Hinoa se encuentra cerca de la Fábrica de Acero y te asignará todas las misiones de jugador único.

Multijugador: Minoto se encuentra en el Centro de Reunión y te asignará las misiones que hay que completar en equipo. Técnicamente, se puede jugar en solitario, pero ¿por qué complicarse si están diseñadas para varios jugadores?

Pruebas especiales de licencia: desbloquéalas con la ayuda de Hinoa a medida que vayas progresando en las misiones de jugador único. Estas complejas misiones te permitirán subir al instante de categoría en las misiones multijugador en el Centro de Reunión.

Embostida: estas misiones tipo torre de defensa consisten en defender Kamura de las oleadas de monstruos. Ahuyenta a los monstruos utilizando las Instalaciones de Caza para defender la Fortaleza y aguanta hasta que la oleada final haya sido derrotada o hasta que hayas matado al monstruo de la Amenaza Mayor.



Compañeros

Ningún cazador atraviesa los bosques solo. *Monster Hunter Rise* tiene los compañeros más adorables para ayudarte en tus misiones: el Palamute Canino y el Palico Felino.

Ellos te proporcionarán beneficios pasivos y asistencia en combate.

Los Palicos actúan por su cuenta para ayudar al jugador, mientras que los Palamutes trabajan en sincronía con el cazador cuando se mueven y atacan.

Los Palamutes también sirven de apoyo y pueden ahorrarte una gran cantidad de energía.



Tipos de ayuda del Palico



Lucha: mayor daño de ataque + mejora del ataque del cazador



Curación: recupera los PS para sí mismo y para el cazador + borra las anomalías de estado



Recogida: mayor ritmo de recogida de materiales adicionales



Asistencia: coloca trampas para ayudar al cazador



Bombardero: ayuda al cazador con el uso bombas

Monstruos

Hay más de 70 monstruos diferentes en el juego. Cada uno tiene sus propios puntos fuertes y débiles, por lo que es imposible incluirlos todos en esta guía, pero estos son los principales tipos que puedes encontrarte:



Anfibios



Dragones ave



Dragones brutos



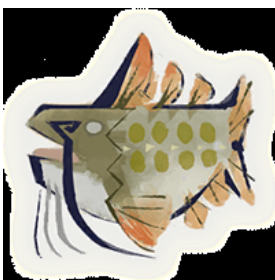
Dragones viejos



Bestias con colmillos



Dragones con colmillos



Peces



Dragones voladores



Herbívoros



Leviatanes



Lynianos



Neopterones



Dragones pez



Dragones serpiente



Temnoceranos

Entorno

Ubicaciones

Hay cinco ubicaciones de caza diferentes en *Monster Hunter Rise*.



RUINAS DEL SANTUARIO

Las Ruinas del Santuario, una zona húmeda y exuberante, cuenta con grandes acantilados y colinas para que el cazador ascienda utilizando el Alambre.

En los alrededores de la zona se encuentran las ruinas de un antiguo santuario que esconde secretos entre sus desmoronados y musgosos muros.



BOSQUE INUNDADO

Este bosque es una región densa de un verde profundo y oscuro. La mayor parte de este bosque ha quedado sumergida debido al constante flujo de agua.

Las impresionantes ruinas que hay aquí pueden escalarse utilizando el Alambre.



ISLAS HELADAS

Como su nombre indica, las Islas Heladas son un lugar gélido con mucha nieve, hielo y agua, además de cuevas.

Las Islas Heladas fueron el nido de un gigantesco dragón. Muchos héroes perdieron la vida intentando matar a la bestia, así que esta zona se convirtió en un lugar estéril de desolación y muerte.



LLANURAS DE ARENA

Un páramo desolado, lleno de monstruos agresivos ávidos de carne y sangre.

Durante el día, el sol aprieta sin piedad sobre las llanuras, pero por la noche las ilumina la fría luz de la luna.



CAVERNAS DE LAVA

Este enorme sistema de cuevas está dividido en una zona caliente con lava fluida y una zona fresca con agua limpia y pura.

Sería un entorno maravillosamente místico si no estuviera repleto de monstruos...

Vida endémica

La vida endémica de *Monster Hunter Rise* está formada por criaturas que viven en diferentes zonas y que, cuando se encuentran, otorgan diversas ventajas a los cazadores. Estas criaturas se pueden capturar y algunas especies trabajan mano a mano con determinadas piezas del equipo. Por ejemplo, el polen que libera el Espiripájaro se adhiere a una pieza del equipo llamada el Pétalo, que envuelve al cazador en una fragancia dulce y energizante que otorga un potenciador de estado permanente hasta el final de la misión.





Permabeneficios: proporcionan a los cazadores un beneficio permanente que dura hasta el final de la cacería.

Beneficios temporales: proporcionan a los cazadores un beneficio temporal, como el ataque aumentado o la disminución del consumo de energía, que solo duran un tiempo.

Ayudantes de caza: pueden transportarse en una Jaula de Ayuda y utilizarse para obtener diferentes efectos especiales que pueden ayudarte en la batalla.

Vida atrapada: el cazador puede activarla para herir o atrapar a un monstruo que se encuentre cerca.



Criaturas artesanas: dan al cazador los materiales necesarios para la fabricación.

Criaturas raras: son únicas en cada zona y rara vez se pueden ver. Hay que hacerles una foto para desbloquear la información en las Notas del Cazador.

Objetos

Armas

Hay catorce tipos de armas, cada una con sus requisitos especiales y un juego de movimientos único, y con sus ventajas y desventajas:



Espada grande: provoca grandes y poderosos daños, pero es lenta



Espada larga: ágil y con un gran alcance cuerpo a cuerpo



Conjunto de espada y escudo: equilibrado, móvil e ideal para principiantes



Cuchillas dobles: ligeras, con una ráfaga de ataques extremadamente rápidos



Martillo: para ataques lentos pero contundentes y aturdidores



Cuerno de caza: arma de refuerzo sencilla y de largo alcance



Lanza: para una fuerte defensa y ofensa



Lanza pistola: gran ofensiva, alcance limitado



Hacha de cambio: versátil, rápida, produce daños elementales



Cuchilla de carga: versátil, potente y rápida



Guja para insectos: móvil, ataques aéreos y bonificaciones



Arco: ataques de desventaja rápidos y a distancia



Ballesta ligera: arma de gran movilidad y de disparo rápido a distancia



Ballesta pesada: para ataques a distancia lentos pero potentes



Armadura

La armadura de *Monster Hunter Rise* otorga propiedades defensivas y cambia la apariencia del cazador y de los compañeros. Está formada por conjuntos, partes de armadura únicas, accesorios y capas de armadura estéticas. Al igual que en *Monster Hunter World/Iceborne*, cada armadura obtenida y confeccionada suele presentar el aspecto y la sensación relacionados con un monstruo.

Hay cinco tipos de armadura diferentes: armadura de cabeza, armadura de pecho, armadura de brazos, armadura de cintura y armadura de piernas. Si utilizas varias piezas del mismo conjunto de armadura, obtendrás resistencias elementales extra.

Talismanes

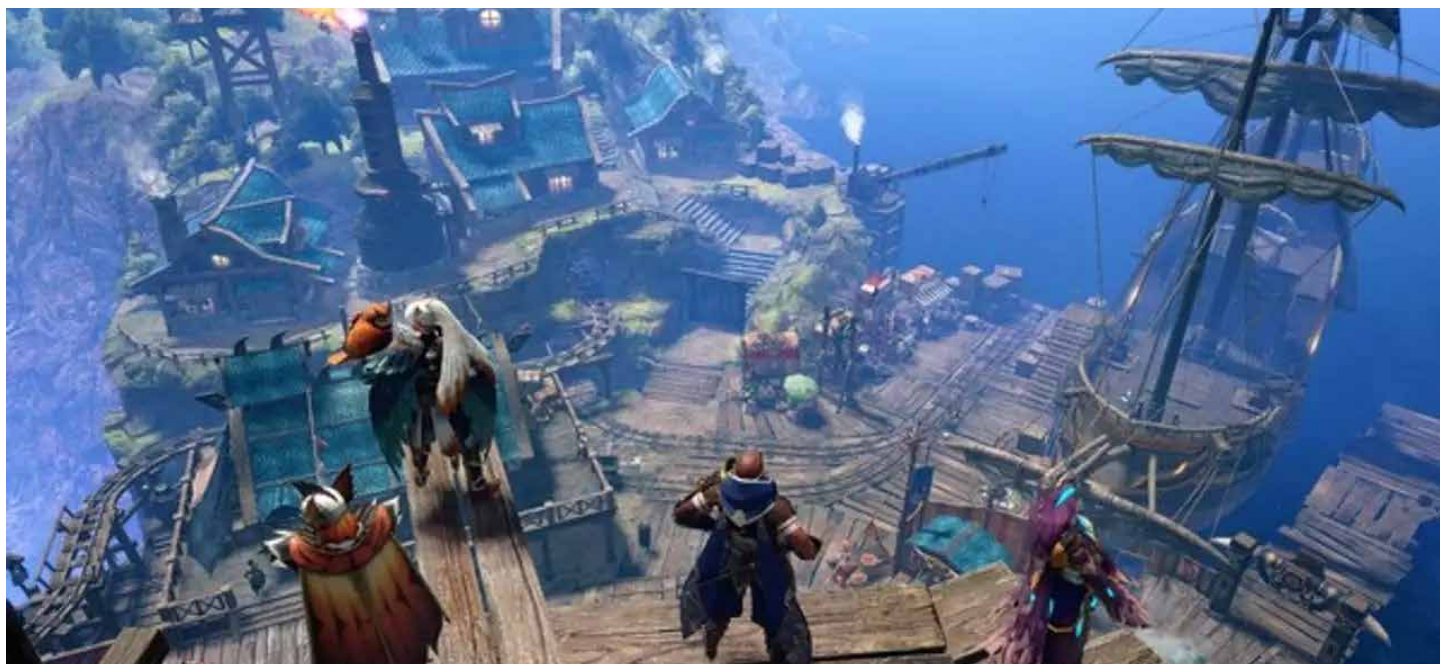


Al igual que las armaduras, los talismanes vienen con puntos de destreza que aportan habilidades al cazador. Los talismanes se colocan en la ranura para talismanes y se obtienen utilizando el Bote de Fusión.

Los talismanes y sus habilidades son en gran parte aleatorios, sin garantía absoluta sobre las habilidades que poseerá un talismán fusionado.

Sin embargo, son un complemento clave para el arsenal de un cazador, y la adquisición de varias combinaciones diferentes puede aportar mucha flexibilidad a la carga.

CONSEJOS Y TRUCOS



- Es completamente normal que las cacerías te lleven algo de tiempo, sobre todo si vas explorando y recolectando por el camino. Tardar diez minutos o más es normal para las misiones en solitario en la Aldea.
- Acumula objetos cuando estén de oferta, como herramientas para trampas y bombas.
- ¡No sufrirás daños si te caes! Así que si necesitas llegar a algún lugar inferior rápidamente, solo tienes que saltar directamente desde el borde y aterrizarás de forma segura sin sufrir ningún daño. ¡Lo mismo para tus compañeros!
- ¿Te has olvidado de comer antes de emprender la misión? Utiliza la tienda de campaña de tu campamento base para cocinar tu dango favorito.
- Tu bolsa de objetos tiene un espacio limitado, así que recuerda transferir los objetos no deseados que hayas conseguido reunir a tu caja de objetos. Antes de derrotar al monstruo elegido, asegúrate de que tienes espacio libre en tu bolsa de objetos, ya que dispondrás de poco tiempo para tallar los materiales antes de ser trasladado de vuelta a la aldea. Así que no desperdicies este tiempo vaciando tu bolsa, ya que puedes perder la oportunidad de recoger algunos materiales valiosos.
- Recoge cosas al azar como plantas, setas, bichos y zonas mineras tan a menudo como sea posible. Básicamente, cada vez que pases y sea fácil pulsar el botón A, hazlo. Confía en que lo necesitarás.
- No te preocupes por utilizar tus esferas de armadura para mejorar la armadura básica inicial. Guárdalas para el siguiente conjunto, con el que probablemente te quedes hasta que alcances el Nivel Alto.

CONCLUSIÓN

Incluso con toda la información contenida en esta guía, te queda mucho por aprender y explorar. ¡Esta es la gracia de *Monster Hunter Rise*!