

PRZEWODNIK DLA GRACZA

FALL GUYS
WERSJA

potrzebą wiedzy, którą w sobie odkrywasz



O CO TU CHODZI?



Kiedy w sierpniu 2020 roku wydano *Fall Guys*, szturmem podbiła ona świat gier i transmisji strumieniowych. Ta chaotyczna towarzyska gra królewska czerpie inspirację z teleturniejów i gier na placach zabaw, a jej jaskrawokolorowa grafika maskuje poziom trudności. Sprzedała się w ponad 10 milionach egzemplarzy w momencie swojej premiery, a kiedy stała się darmowa, przyciągnęła ponad 50 milionów graczy.



Opracowana przez Mediatonic gra została pierwotnie wydana na komputery stacjonarne i Playstation, zanim została dodana na Nintendo i Xbox po przejściu jej przez Epic Games, który zapewnił pełną jej obsługę na wszystkich platformach. Ta wielokrotnie nagradzana gra jest ulubienicą zarówno maniaków gier, jak i graczy rekreacyjnych i nie wydaje się, aby miała wkrótce zniknąć z rynku.

PODSTAWY

Jest to prosta gra. Ukończ każde wyzwanie w minigrze i przejdź do następnej rundy. Walczysz w niej z pięćdziesięcioma dziewięcioma innymi graczami i czy wspominaliśmy, że jesteś fasolą? Każda gra składa się z kilku minigier, które gracze muszą ukończyć, aby zakwalifikować się do następnej rundy.

Niektóre z tych minigier polegają na dotarciu do mety znajdującej się na końcu mapy, przetrwaniu w coraz trudniejszych warunkach oraz grze w berka z innymi graczami, a także na wyzwaniach zespołowych. W miarę postępów minigry stają się coraz trudniejsze dzięki dodanym przeszkodom i innym mechanizmom. Gracze, którzy nie spełniają wymagań poziomu, są eliminowani. W ostatniej rundzie kilku pozostałych graczy zmierzy się na mniejszej mapie, a zwycięzca zdobędzie koronę.

✕
Mechanika gry
+

DOOR DASH



RACE

HOW TO PLAY

Break through doors and race to the finish line - some are real, some are fake!

MEDALS

Gold



Place 1st

Silver



Place Top 20%

Bronze



Place Top 50%

WAITING FOR PLAYERS...

Mechanika, którą należy opanować, różni się w zależności od rundy. Na początku każdej rundy na ekranie pojawiają się instrukcje, które mówią graczowi, co powinien zrobić, aby ukończyć rundę i zakwalifikować się do następnej. Zobaczysz również opis mapy ze wskazówkami co może być w sklepie, więc zwróć na to szczególną uwagę.

Przeszkody: Istnieją przeszkody nieruchome, które trzeba ominąć, przeszkody ruchome, które wymagają wyczucia czasu, oraz obiekty interaktywne, które należy przenosić lub aktywować, aby przejść dalej.

Powierzchnie: Podłogi i inne powierzchnie w grze mogą być wykonane z różnych substancji, które zwiększają trudność. Woda może Cię spowolnić, szlam jest śliski, a podłoga może dosłownie zapaść się pod Twoimi stopami, gdy tylko jej dotkniesz. Musisz uruchomić w sobie swojego wewnętrznego Indianę Jonesa, aby mieć pewność, że przetrwasz to wszystko.



Tryby

Aby dołączyć do chaosu, musisz wybrać tryb meczu lub program.

Program Solo/Duet/Drużyny: Rywalizuj w wybranych losowo standardowych minigrach jako jedno-, dwu- lub czteroosobowy zespół.

Program ekstremalny: dostępny również dla grup o różnej wielkości- te minigry są nieco trudniejsze, a gracze nie będą się w nich odradzać.

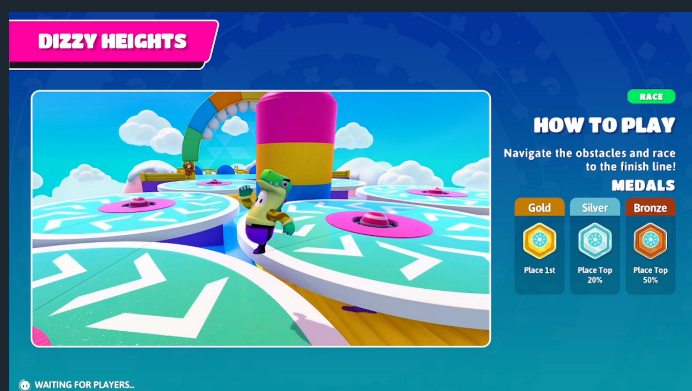
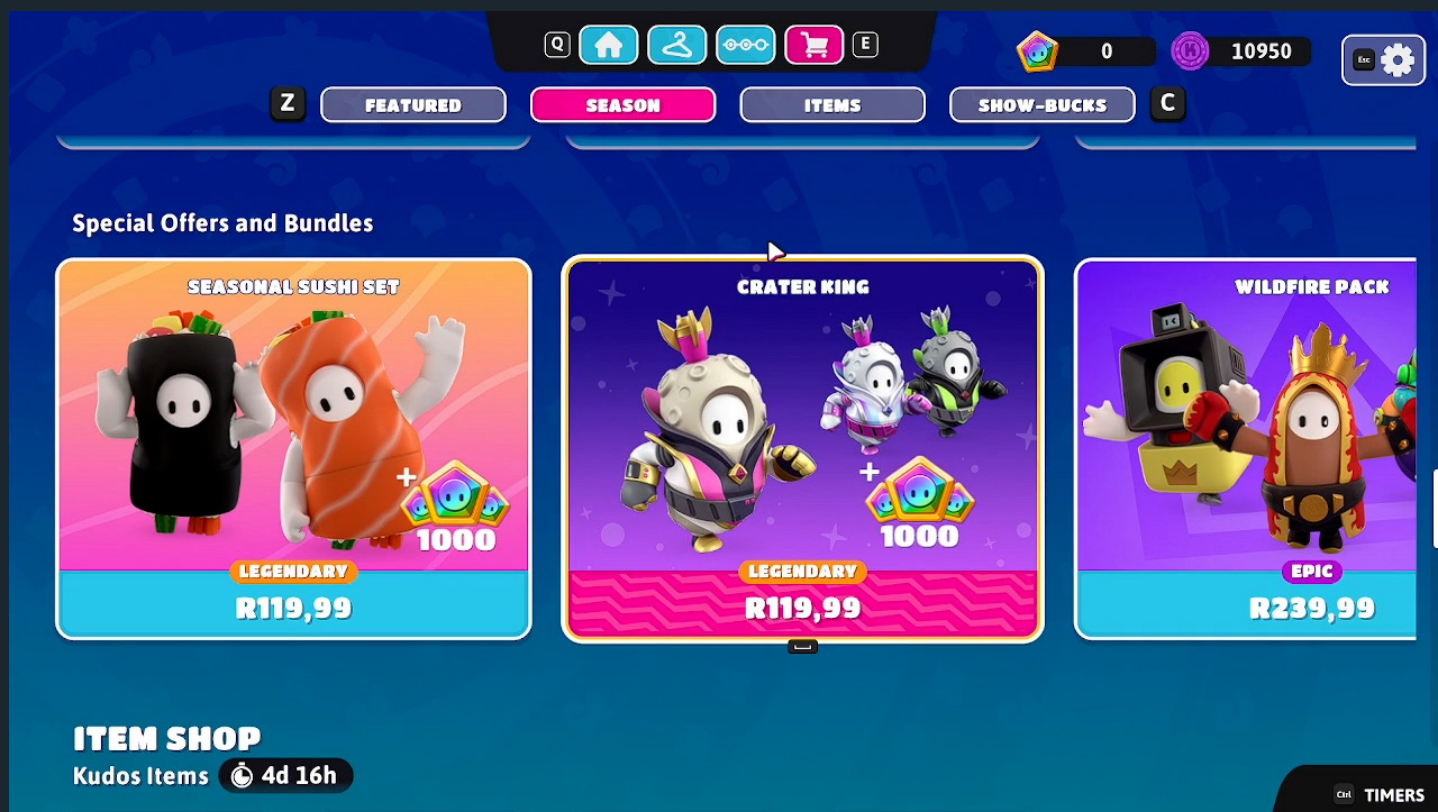
Programy sezonowe: szeroka gama pokazów sezonowych lub związanych z wydarzeniami jest dostępna przez ograniczony czas. Mogą one zawierać unikalną mechanikę, więc pamiętaj, aby zwracać uwagę na instrukcje na mapie!



Rodzaje rund

Każdy mecz zawiera losowy wybór minigier, czyli rund. Istnieje siedem różnych kategorii rund o różnych celach, mechanice i rozmiarach:

- **Wyścig:** Najpopularniejszy rodzaj rundy, tutaj ścigaszą się do mety.
- **Survival:** Musisz utrzymać się przy życiu najdłużej jak się da.
- **Połowanie:** Znajdź te przedmioty! Postępuj zgodnie z instrukcjami, ponieważ w grze są różne przedmioty.
- **Zespół:** Współpracujcie ze sobą, aby osiągnąć cel Rundy.
- **Logika:** Czasami brutalna siła nie wystarczy. Użyj mózgu, aby rozwiązać zagadkę.
- **Niewidzialne fasole:** Każdy zespół otrzyma inne zadanie do ukończenia.
- **Finały:** Finały decydują, kto zostanie ostatecznym zwycięzcą, więc stawka jest wysoka.



Środowisko

W *Fall Guys* jest 81 różnych map. Różnią się rozmiarem, typem i dostępnością, ponieważ nie wszystkie mapy są w obiegu w danym momencie.

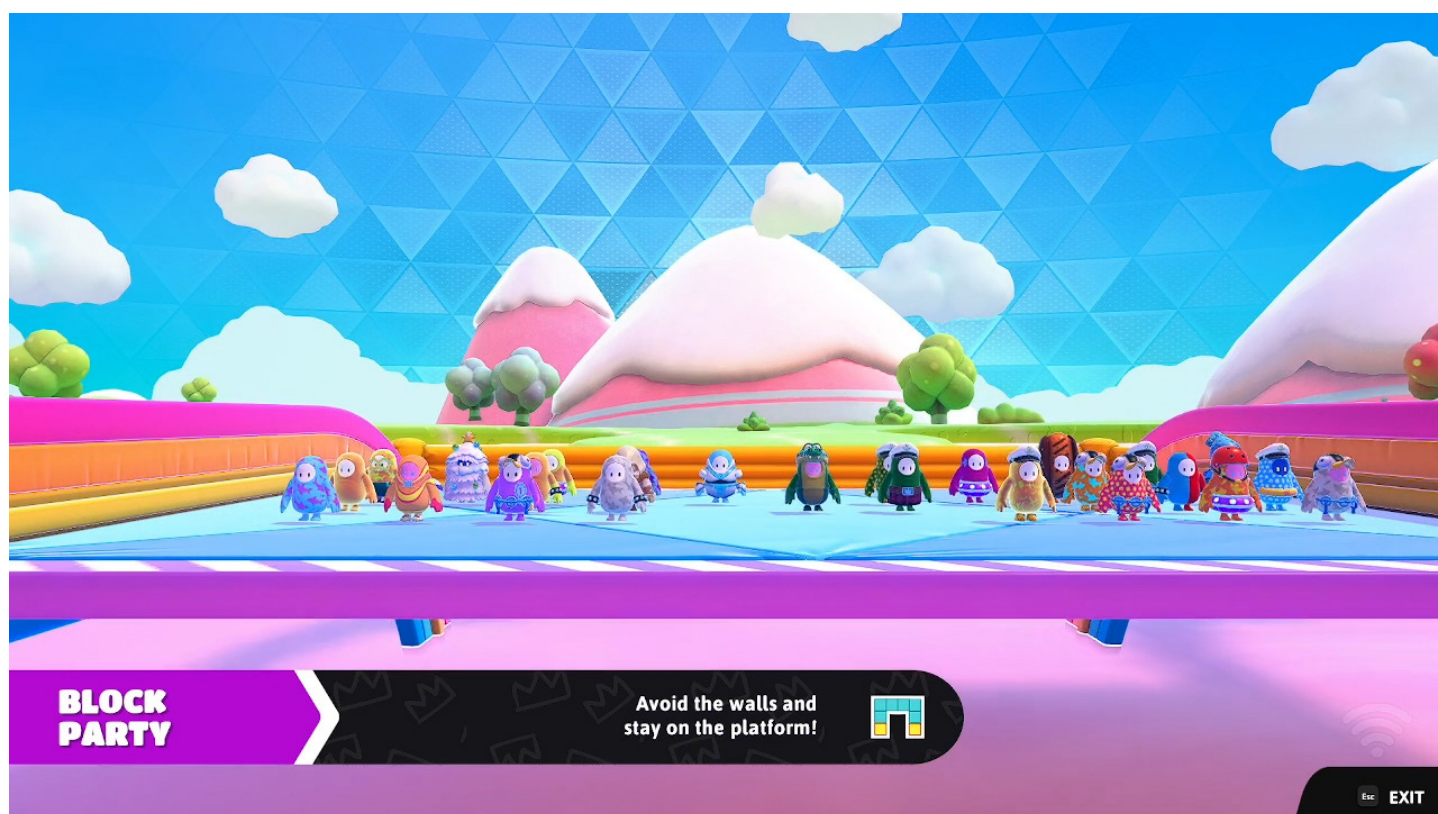
Rundy wyścigu

- Zagorzali zwolennicy
- Kosmiczna autostrada
- Zawrotne wzgórza
- Sprint do drzwi
- Mroźny szczyt
- Owocowy zjazd
- Pełne nachylenie
- Wyścig na gapę
- Parada uderzeń
- Rycerska gorączka
- Liliowe skoczki
- Imprezowa promenada
- Łamigłówka z rur
- Malarze pikseli
- Ścieżka układanki
- Toczenie się piłki
- Podskoki
- Krótka trasa
- Upadek na nartach
- Potykanie się o widnokrąg
- Wspinaczka po śluzie
- Kosmiczny wyścig
- Obwód prędkości
- Szybki zjazd
- Gwiezdna tabela
- Szlamowiec
- Wirujący bieg
- Chodzenie na palcach
- Atak na torze
- Upadek z wierzchołka drzewa
- Bieg po tundrze
- Skoki na ścianę
- Pudetko parowe



Rundy survivalu:

- Wystrzały
- Kraina świetnej zabawy
- Impreza klocków
- Bohaterowie latającej deski
- Bohaterowie hipernapędu
- Klub podskakiwania
- Rzut kostką
- Przetrwanie kul śnieżnych
- Teren do stąpania
- Krętlik



Rundy polowań

- Skoki w powietrzu
- Strefa Fasolkowego Wzgórza
- Podskakująca impreza
- Kłopoty z bańkami
- Wbijacze przycisków
- Zjeżdżalnia obręczowa
- Legendy obręczy
- Wiodące światło
- Impreza na basenie Pegwina
- Etykieta na ogonie
- Upadek z siatki

Rundy zespołowe:

- Upadek z kosza
- Zbieranie jajek
- Oblężenie jaj
- Upadająca piłka
- Zbieracze
- Obręcz Stokrotka
- Pechowy
- Pościg Pegwina
- Wycieczka po moc
- Rock 'n' Roll
- Śnieżny złom
- Etykieta ogona zespołu



Rundy logiczne:

- Idealne połączenie
- Suma owoców

Rundy niewidzialnych fasolek:

- Słodcy złodzieje



Rundy finałowe:

- Wybuchowa kula
- Jesienna góra
- Heksagon
- Sześciokątny pierścień
- Sześciokątny ziemianin
- Pojedynek skoków
- Trzaśnięcie potwora
- Zagubiona świątynia
- Zeskoki
- Królewskie podanie
- Cienki lód
- Finał na paluszkach

WSKAZÓWKI I PORADY



Chociaż należy pamiętać, że jest to gra towarzyska, w której tutaj szczęścia liczy się bardziej niż umiejętności, istnieje kilka sztuczek, których możesz użyć, aby zapewnić sobie największe szanse na sukces.

Awarie klastra

Grupy graczy nigdy nie wróżą nic dobrego. Fizyka gry typu ragdoll oznacza, że wpadka jednego gracza może wyeliminować tych nieszczęśników, którzy staną im na drodze. Gracze mogą również używać akcji chwytania, aby przytrzymywać innych i sabotować ich grę.

Nurkuj, aby pozostać przy życiu

Opanuj sztukę nurkowania najszybciej jak się da. Ten prosty ruch może uchronić cię przed pewną eliminacją w ostatniej chwili, jeśli zostanie poprawnie użyty. Unikaj ruchomych przeszkód, łapiących graczy, nabierz dodatkowego rozpędu, aby przeskoczyć lukę oraz zjeżdżaj bardzo szybko ze szlamowych wzgórz.

Płyn z prądem

Jeśli dopiero zaczynasz przygodę z grą, śledzenie innych graczy na nieznannej mapie może pomóc Ci uniknąć niektórych typowych pułapek i nawigować po niej szybciej.

Oglądaj i ucz się

Jeśli zostaniesz wyeliminowany z gry, nie rezygnuj. Obserwuj innego gracza i dowiedz się więcej o mapach, których możesz jeszcze nie znać oraz naucz się technik, dzięki którym przejdiesz na trudne poziomy. Zawsze można się czegoś nauczyć, nawet jeśli chodzi o to, czego NIE należy robić.

RESULTS

0 10950

SHOW SUMMARY

COMMON	Play Any Round in Any Show	8/100	120
UNCOMMON	Qualify from Any Round in Any Show	4/100	150
RARE	Complete Daily challenges	2/175	180
COMMON	Play Any Round in Any Show	8/25	7000
EPIC	Run 30000 metres in Any Round	3445/30000	9000

SHOW REWARDS

3700



SKIP

WNIOSKI

Chociaż w tej zwariowanej grze jest tak wiele do zrobienia, ten przewodnik zagwarantuje Ci dobrą zabawę. A teraz biegnij po koronę!