

GAMER GUIDE

FIFA 22 EDITION

the need to know you didn't know you needed

DE QUOI S'AGIT-IL ?

INTRODUCTION



La série FIFA d'Electronic Arts est l'une des plus grandes franchises de jeux vidéo de tous les temps, avec plus de vingt titres répartis sur deux décennies. Ce géant du monde de la simulation sportive est disponible sur plusieurs plateformes (PS, Xbox, PC, etc.). Ce guide se concentrera sur *FIFA 22*, le 29ème opus de la franchise.

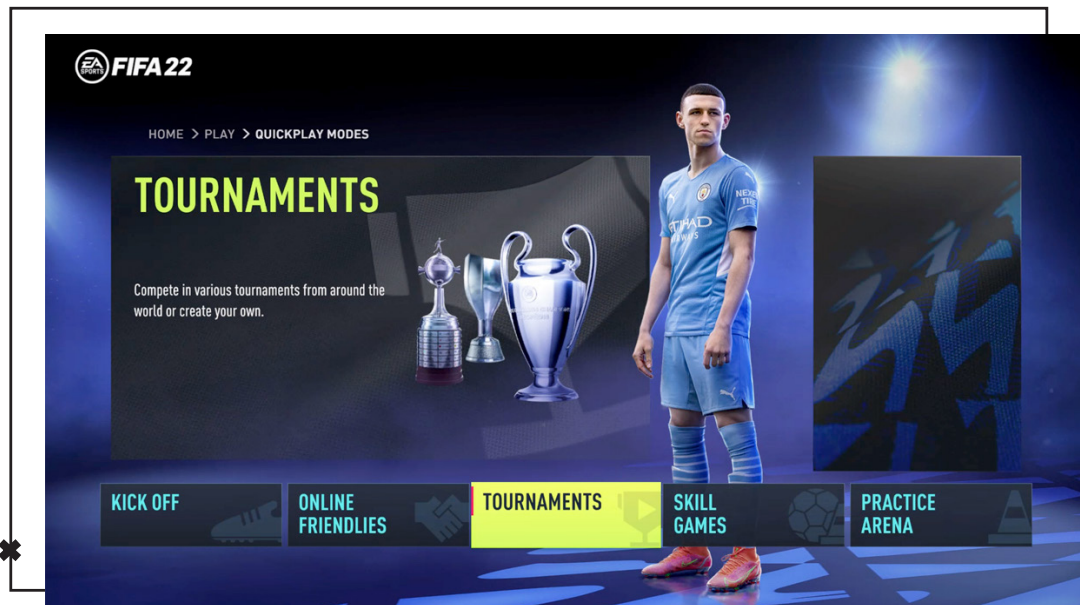
EA et la FIFA se sont récemment séparés à la suite d'un différend concernant leur accord de licence, ce qui a entraîné la sortie de la prochaine installation sous un tout nouveau nom : EA Sports FC. EA a des accords de licence existants qui restent actifs en dehors de leur ancien accord avec la FIFA, ce qui garantit que le jeu restera fidèle à ses racines, à savoir la présentation de joueurs, d'équipes, d'entraîneurs et d'autres aspects du monde du football en dehors de la Coupe du monde, dont la FIFA détient tous les droits.



COMPRENDRE LES BASES

Modes

Il existe une multitude de modes dans *FIFA 22*, dont beaucoup sont dédiés au jeu en ligne. Nous avons choisi les plus importants d'entre eux.



Mode Exhibition - C'est ainsi que FIFA a commencé il y a de nombreuses années ! Il s'agit d'un mode de jeu rapide, parfait pour les joueurs qui n'ont pas beaucoup de temps à consacrer au jeu. Configurez des profils pour suivre votre ratio victoires/défaites et choisissez n'importe quelle équipe dans n'importe quel championnat, y compris les équipes Soccer Aid et Classic XI.

VOLTA - Il s'agit d'une version à plus petite échelle de l'ancienne série dérivée FIFA Street. Volta ajoute le Futsal au jeu, permettant aux joueurs de choisir entre 3v3, 4v4, ou 5v5. Ce mode amusant et rapide aide les joueurs à s'améliorer en matière de dribbles et de compétences dans le jeu principal.

Mode Carrière - Dans *FIFA 22*, le mode Carrière est divisé en deux parties principales. Les carrières Joueur et Manager sont très différentes en termes de mécanismes et d'approche.

"YOU'LL NEVER WALK ALONE"





Carrière de Joueur

Gravissez les échelons pour passer du statut de jeune joueur inexpérimenté à celui de légende du football. Vous pourrez choisir un joueur réel ou créer votre propre personnage entièrement personnalisé. Vous devrez sélectionner un certain nombre de paramètres de carrière avant de pouvoir passer à l'action. Vous devrez développer vos compétences, signer dans des équipes, gagner des récompenses et bien plus encore. Une fois votre carrière au sommet, vous pouvez choisir de prendre votre retraite et de poursuivre votre carrière en tant que manager.

Carrière de Manager

Ce mode est beaucoup plus tactique. Vous êtes responsable des aspects managériaux de votre équipe et vous devez aider votre club à atteindre ses objectifs stratégiques et commerciaux dans diverses catégories.

FIFA Ultimate Team (FUT) - Ce mode de jeu n'est pas pour les âmes sensibles. Les joueurs peuvent constituer des équipes "All-Star" pour jouer contre d'autres personnes en ligne. Vous pourrez acquérir des joueurs de différentes équipes pour constituer votre propre équipe. Dirigez cette équipe dans des matchs en tête-à-tête ou des tournois spéciaux en ligne ou même contre l'IA.

Modes en Ligne - Il existe un certain nombre de modes en ligne qui vous permettront de tester vos compétences contre d'autres joueurs du monde entier.



GAME MODES

- ☐ Mode Exhibition
- ☐ Volta
- ☒ Mode Carrière
- ☐ FUT
- ☒ Modes en ligne

Mécanique

Les mécaniques sont exactement celles que l'on attend d'un simulateur de football. Vous vous engagez dans tous les aspects du jeu en tant que joueur. Cela inclut, entre autres, le jeu tactique réel:

Les passes (courtes, longues, à travers le ballon); Tir (Puissance, précision, lob); Les centres; L'attaque; Défense; Points de caractère (passes, tirs, défense, agressivité, force, accélération, vitesse, etc.)

Astuce!

Le 3-4-1-2 est une formation incroyablement polyvalente.



Les formations sont un aspect très important du jeu. Cela semble simple, n'est-ce pas? Trouvez un bon gardien de but, choisissez les 10 joueurs de champ les plus rapides que votre budget peut accueillir, et c'est tout? Eh bien, cela peut effectivement vous faire démarrer assez bien! Mais il y a toujours plus à faire. Choisir la composition et le placement de votre équipe demande réflexion et pratique.

Les mouvements d'adresse sont un autre mécanisme que vous DEVEZ maîtriser. C'est aussi l'un des plus compliqués, car vous devrez apprendre des combinaisons et maîtriser des niveaux de difficulté différents.

Les mouvements d'adresse à 1 étoile sont des figures de base que tout le monde peut exécuter, même les gardiens de but.

Les gestes à 2 étoiles sont faciles pour la majorité des joueurs de champ.

Les mouvements de niveau 3 sont un peu plus spécialisés, pensez aux milieux de terrain et aux attaquants.

Les gestes techniques 4 étoiles ne sont pas faciles à réaliser: feintes, tours à quatre mains, etc.

Les mouvements à 5 étoiles sont les meilleurs des meilleurs - si le joueur a des mouvements à 5 étoiles, il peut aussi humilier ses adversaires avec des tours de jonglage.



Mécanique



Ligues

Choisir une ligue pour jouer en mode Carrière peut être assez décourageant avec la liste impressionnante qu'EA a inclus dans *FIFA 22* : l'emblématique UEFA Champions League, l'UEFA Europa League, la toute nouvelle UEFA Europa Conference League, la CONMEBOL Libertadores, la CONMEBOL Sudamericana, la Premier League, la Bundesliga et la LaLiga Santander et bien d'autres encore!

Équipes et joueurs

Il y a plus de 17 000 joueurs répartis dans plus de 700 équipes - il y a un nombre impressionnant de joueurs du monde entier. Des équipes nationales (y compris celles des ligues non incluses dans le jeu) ainsi que des équipes internationales. Les équipes les plus importantes pourront se vanter d'avoir des listes avec des noms et des modèles de joueurs plus réels, tandis que les équipes moins importantes n'auront peut-être pas une représentation aussi précise.

Il en va de même pour les joueurs. *FIFA 22*, comme les titres précédents, a déployé des efforts considérables pour créer des modèles de joueurs plus vrais que nature, ainsi que des célébrations, des courses, des mouvements et, surtout, des statistiques réalistes - de l'accélération et la vitesse à la force et l'agressivité.

CONSEILS ET ASTUCES

POUR LE FUTUR BALLON D'OR



✕



Astuce!

Voici quelques-uns des meilleurs mouvements d'adresse à apprendre lorsque vous débutez : Fake Shot, Knock On, Stepover.

Si *FIFA 22* est votre premier essai de cette grande franchise, vous apprécierez sans doute quelques conseils pour vous lancer!

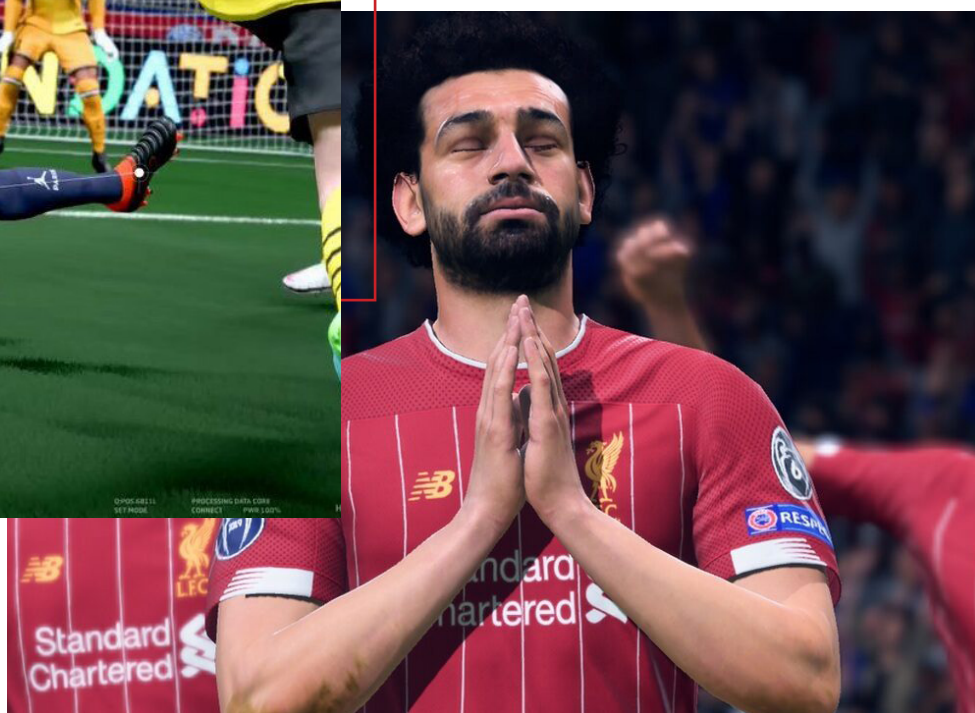
Le stade d'entraînement est l'endroit idéal pour se familiariser avec les bases du jeu. Il permet aux joueurs de comprendre toutes les facettes du jeu. Testez des mécanismes comme les penalties et les coups francs, jouez des séquences ouvertes ou des coups de pied arrêtés et maîtrisez de nouvelles compétences.





ASTUCE DE DÉBUTANT

Le stade d'entraînement est l'endroit idéal pour se familiariser avec les bases du jeu. Il permet aux joueurs de comprendre toutes les facettes du jeu.

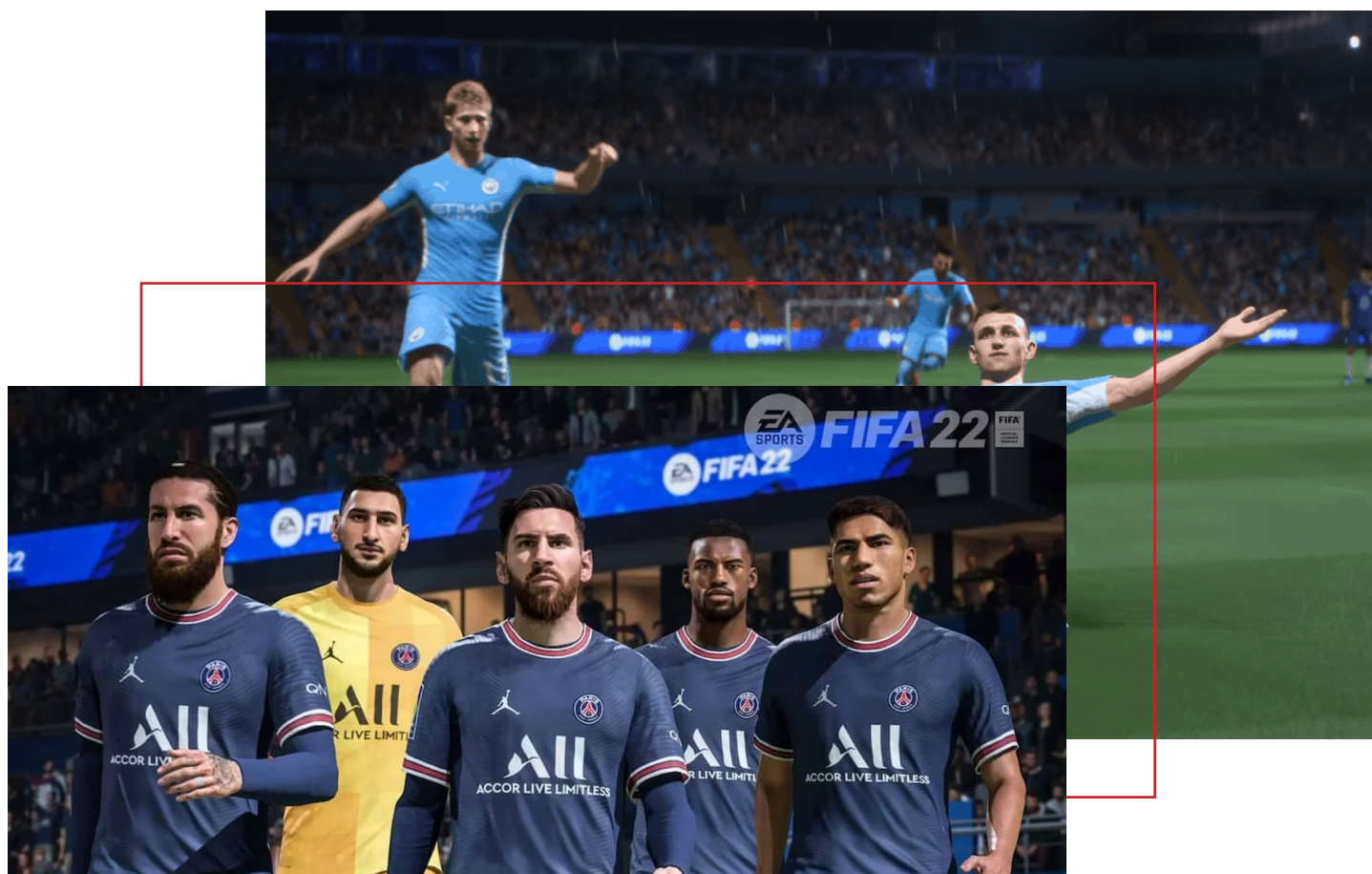


Les gardiens de but ont bénéficié d'un gros coup de pouce dans *FIFA 22*, il est donc essentiel de savoir où et comment tirer. En dehors de la surface de réparation, les tirs de finesse sont une excellente option. Un joueur avec une courbe élevée vous permettra d'obtenir ces tirs hors du cadre.

Lorsque vous débutez, utilisez votre défense IA à l'arrière plutôt que vos défenseurs centraux. Il est préférable d'attaquer le joueur qui a le ballon avec un CDM. Lorsque vous serez plus à l'aise en défense, vous pourrez commencer à utiliser vos défenseurs centraux plus souvent.

Gagner plus de matchs signifie encaisser moins de buts. Travaillez votre défense! Si vous n'encaissez aucun but, le pire résultat que vous puissiez obtenir est un match nul.

Quelques gestes techniques peuvent s'avérer utiles! Des manœuvres comme le faux tir peuvent vous aider à gagner de l'espace. C'est aussi une bonne stratégie lorsque vous vous précipitez sur le gardien de but. Cela augmente vos chances de marquer!



Le mode Carrière en tant que manager comporte un mécanisme délicat : les négociations ! Elles constituent une partie essentielle de la gestion d'une équipe dans *FIFA 22*. Obtenir les meilleurs contrats possibles pour votre club ne sera pas facile, mais vous pouvez vous libérer d'une partie de la pression pendant que vous apprenez les ficelles du métier. Lors de la mise en place de votre carrière, réglez la rigueur de la négociation sur "libre". Les affaires ne vous tomberont pas dessus, mais ce ne sera pas atroce.

Ne vous précipitez pas ! Maintenir la possession du ballon est très précieux, ce que les nouveaux joueurs ne savent pas. Une fois sur le terrain, il n'est pas nécessaire de se précipiter vers le but. Cela vous mettra dans l'eau chaude, entouré par l'équipe adverse et une fois que vous aurez perdu le ballon ? Bonne chance pour le récupérer ! Alors prenez votre temps et réfléchissez à l'avance.

Pensez-y. Oui, c'est vrai ! Vous l'avez lu deux fois maintenant. C'est aussi important que ça. Si vous voulez passer du statut de joueur occasionnel à celui de bon joueur, vous allez devoir commencer à réfléchir quelques instants à l'avance. Ne vous contentez pas de passer le ballon à un joueur ouvert : pensez à ce qu'il va faire du ballon une fois qu'il l'aura reçu. Au lieu de courir dans un espace libre, réfléchissez à la manière de le traverser pour marquer un but.

Regardez les joueurs professionnels s'affronter et les streamers jouer. Vous verrez de nouveaux angles, des applications différentes des mécanismes et vous comprendrez mieux les META (tactiques les plus efficaces disponibles) actuelles.

Le conseil le plus simple, mais aussi le plus difficile à suivre ? Vous n'avez pas besoin d'être le meilleur joueur du monde pour prendre plaisir à jouer à *FIFA 22*. Il y aura toujours des joueurs meilleurs que vous et les affronter n'est pas la pire chose qui puisse arriver. On gagne un peu, on apprend un peu !