

GUÍA DEL GAMER

EDICIÓN RATCHET
& CLANK: UNA
DIMENSIÓN APARTE

la necesidad de saber lo que no sabías que necesitabas

¿QUÉ ES ESTO?

Ratchet & Clank: Una Dimensión Aparte es un juego de plataforma shooter en tercera persona desarrollado por Insomniac Games y publicado por Sony Interactive Entertainment. Se creó específicamente para PlayStation 5, es la sexta entrega de la saga *Ratchet & Clank* y se lanzó el 11 de junio de 2021. La primera entrega, con el sencillo título de *Ratchet & Clank*, se lanzó en 2002 para Playstation 2 y presentó a los personajes que dan nombre al juego: Ratchet (una criatura peluda de la especie lombax) y su amigo, el robot Clank. *Ratchet & Clank: Una Dimensión Aparte* permite al jugador controlar a Ratchet una vez más, y a un segundo personaje jugable.



La jugabilidad es muy parecida a la de otras entregas de la saga. El jugador pasa por distintos entornos a través de distintos niveles derrotando a enemigos e intentando cumplir misiones peligrosas.

Habrà viajes dimensionales, nuevos planetas que explorar, artefactos punteros nuevos en la franquicia y clásicos que harán las delicias de los fans de los juegos. Gracias al potencial de la Playstation 5, prepárate para paisajes que quitan el aliento y escenas de acción trepidantes, ¡ah, y sin pantallas de cargado!

Te esperan infinidad de aventuras. ¡Hora de salvar el mundo (otra vez)!

ANALIZAR LOS CONCEPTOS BÁSICOS

Gameplay

Como se ha dicho, la mecánica básica es parecida a la de juegos anteriores, pero si es tu primera vez con la franquicia, seguro que aprecias una rápida introducción a lo que te vas a encontrar.

Personajes



Ratchet

El principal personaje jugable de la franquicia. Un hábil mecánico y un héroe testarudo, astuto y sediento de aventuras que siempre tiene un chiste a punto. Es el último superviviente de los lombax del universo.

Clank

(designación: XJ-0461, número de serie: B5429671) es el compañero en quien puede confiar. Es un robot creado por los Zoni, y el mejor amigo de Ratchet. Clank es un listillo muy racional que puede comunicarse con otras máquinas y activar mecanismos para ayudar a Ratchet en sus aventuras.



Kit

Kit, un antiguo robot de guerra (designación real: KT-7461) parecido a Clank, pero de otra dimensión. Es muy educada y franca, pero tiende a ser pesimista. Acaba siendo la socia de Rivet.



Rivet

El otro personaje jugable del juego, una versión de Ratchet de una dimensión alternativa. Se asocia con nuestros héroes irreductibles para salvar al universo del Dr. Nefarius.



ANALIZAR LOS CONCEPTOS BÁSICOS



Doctor Nefarius

Es el antagonista habitual de la saga, y tiene un pasado bastante complicado. Es un científico de robots y un supervillano autoproclamado, que siente un odio especial por las formas de vida orgánicas, aunque, oh sorpresa, solía ser una de ellas. Es la némesis del capitán Qwark.



Captain Qwark

Copernicus Leslie Qwark, uno de los personajes más habituales, es un héroe oportunista. Más o menos. Está del lado de los buenos, pero a menudo acaba compinchado con los malos por su ego insufrible.

Jefes

Cada ubicación principal tiene al menos una batalla de jefe. Aquí van los jefes, sus ubicaciones y una pista que no destripa nada:

- ❑ **Doctor Nefarius (Prólogo - Corson V):** Dispara continuamente mientras esquivas sus ataques.
- ❑ **Nefarious Juggernaut (Nefarious City):** El Acelerador Negatrónico es especialmente efectivo.
- ❑ **Seekerpede (Sargasso):** Utiliza cualquier arma de media a larga distancia para atacar a Seekerpede.
- ❑ **Francois (Ruinas de Scarstu):** Apunta al núcleo del pecho del jefe para causarle daño adicional.
- ❑ **El Grunthor no muerto Sue (Ruinas de Scarstu):** Evita acercarte, solo daño de largo alcance.
- ❑ **Comandantes invasores (Savali):** Céntrate en uno hasta abatirlo, dispara a los núcleos expuestos de los jefes.
- ❑ **Nave de despliegue (Blizar Prime):** No se mueve muy deprisa, así que utiliza ataques potentes lentos para derribarla.
- ❑ **Chiqui Roger (Torren IV):** Otro jefe lento, así que usa armas de alta potencia.
- ❑ **Seguridad de élite (Cordelion):** El Acelerador Negatrónico o el Chisporroteador te serán útiles.
- ❑ **Doctor Nefarius (Arena - vuelta):** Esquiva sus ataques con sprint fantasma.
- ❑ **Scolo el Seekerpede (Ruinas de Scarstu):** Hay poca munición, ¡no la desperdicies!
- ❑ **Crabcakes McGee (Ardolis):** El movimiento es clave, así que usa sprint fantasma, botas aerodeslizantes o agárrate a ganchos cercanos.
- ❑ **Tsunami doble (Ardolis):** Distráelos y debíltalos con aliados invocados mediante el Guante Perdición y Sr. Champi.
- ❑ **Virus jefe (secuencia del glitch):** Secuencia definitiva de ataque: Fuego estándar (R2), usa infectadores (L2) detona la carga (X).
- ❑ **Escoltas reales (Viceron):** Utiliza el Guerreante o el Acelerador Negatrónico, el Bombardero, Sr. Champi y el Guante Perdición.



Jefe final:

La confrontación final consta de tres batallas con estrategias distintas.

Con suerte, a estas alturas ya dominarás tus artilugios y podrás derrotar al jefe sin problema. No íbamos a darte todas las respuestas, ¿no?

Combate

El combate es cuerpo a cuerpo o a distancia, según los ataques que usen tus enemigos. Tus armas también cuentan con un rango efectivo: algunas (como el Ejecutor) funcionan mejor en las distancias cortas, mientras que otras, como el Acelerador Negatrónico, son más aptas para el combate a distancia.

Por norma general, un combate a distancia es más seguro. Te da margen para esquivar los ataques y oportunidades para recoger salud o munición. El movimiento forma parte de las batallas, y hay artilugios y habilidades que te ayudan a desenvolverte por el campo de batalla.

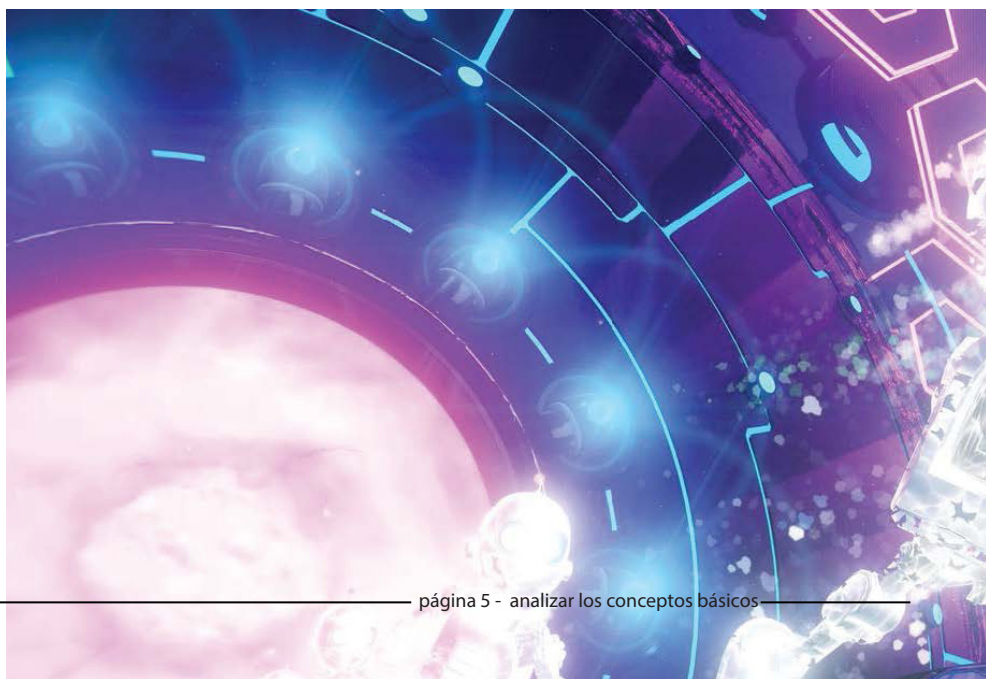


Rompecabezas de Anomalías

Suponen recoger y posicionar orbes de colores en máquinas y plataformas.

Una vez estén en su sitio, puedes dirigir a las «posibilidades» de Clank o Kit hacia un camino peligroso o una puerta.

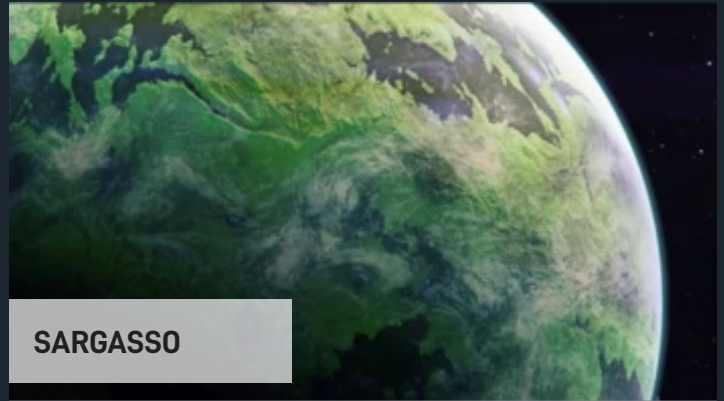
Cada anomalía cuenta con tres rompecabezas y hay cuatro anomalías en el juego.



Entorno y movimiento

Planetas

Hay 9 ubicaciones en *Ratchet & Clank: Una Dimensión Aparte*. Cada planeta o zona es básicamente un capítulo del juego, y a alguno de ellos volverás más adelante:



PRISIÓN DE ZORDOOM

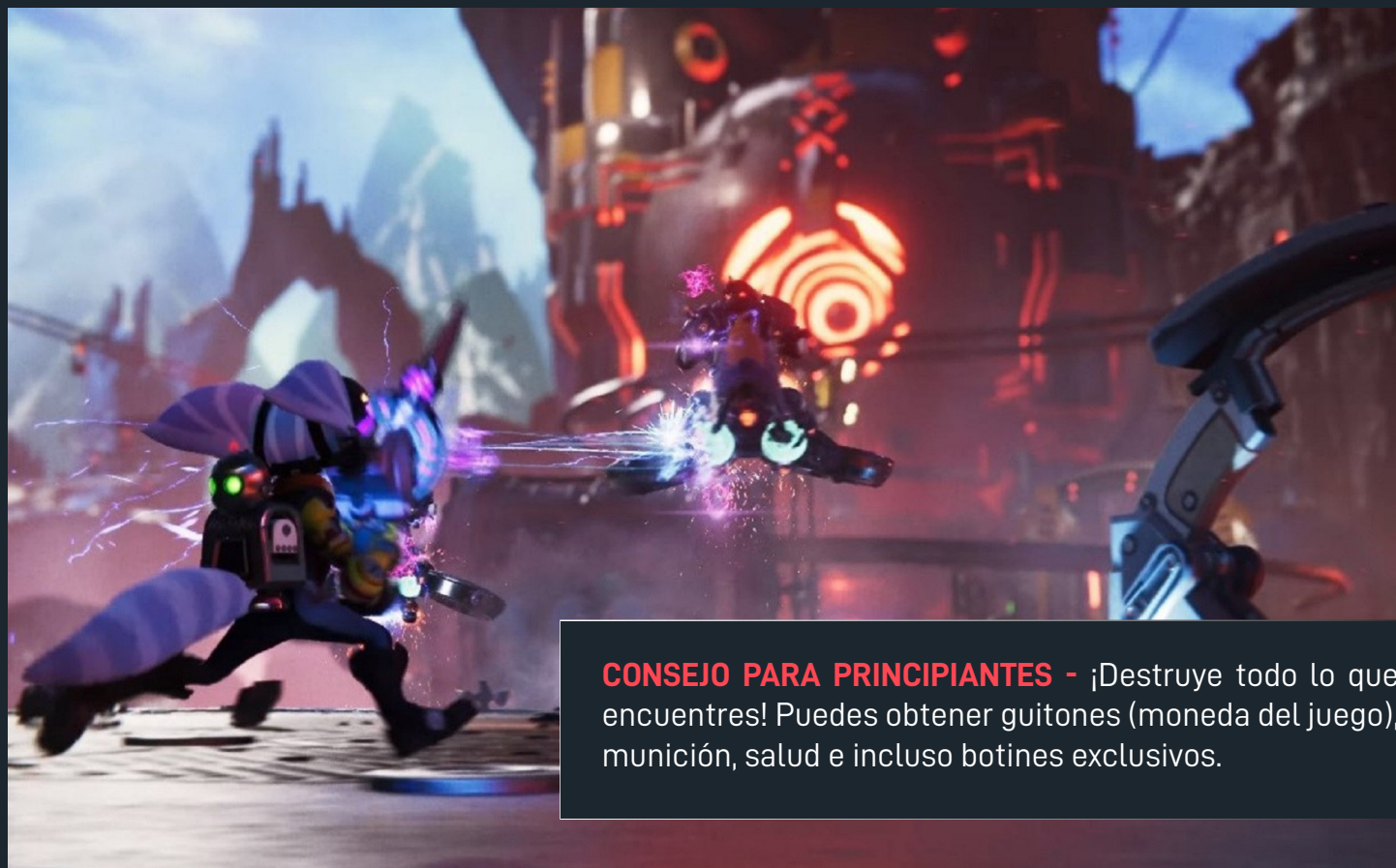


TRUCO PARA PRINCIPIANTES

Vuelve a ubicaciones a las que antes no llegabas para obtener artilugios y habilidades nuevos.

Movimiento

A través de los niveles irás por plataformas, desplazándote saltando, flotando o usando un balanceador como gancho de agarre. También puedes usarlo para lanzarte a las lágrimas dimensionales.



CONSEJO PARA PRINCIPIANTES - ¡Destruye todo lo que encuentres! Puedes obtener guitones (moneda del juego), munición, salud e incluso botines exclusivos.

Objetos

Armas

Hay 21 armas en el juego, ¡y puedes llevarlas todas! Es práctico, porque tendrás que ir cambiando de arma para salir bien parado de los combates.

Cada arma usa una munición distinta, así que es buena idea ir alternando para no quedarte sin.



Balanceador/Martillo | Pistola Explosiva | Bomba Pulverizadora | Ejecutor |
Sr. Champi | Acelerador Negatrónico | Podadora | Metrallador | Chisporroteador
| Tuneladradora | Repulsor de Vacío | Guante Perdición | Cuchillas zumbonas |
Cubitera | Guerreante | Bombardero | Torbellino Supernova | Pulverizador | RYNO 8 |
Rebotador | Pixelador

Artilugios

Controla tus movimientos, obtén objetos con más eficiencia y diviértete mucho más con estos artilugios:



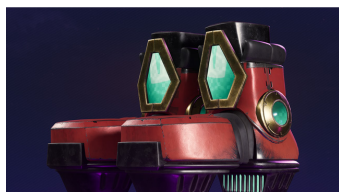
Omniguante: El artilugio más versátil, que cuenta con funciones como el Balanceador, el Gancho de Grietas, el Sprint Fantasma y la Carrera por la Pared.



Deslizabotas: Las Deslizabotas son un artilugio de inicio que permiten a Ratchet deslizarse y frenar su bajada.



Botas Aerodeslizantes: Las Botas Aerodeslizantes permiten a Ratchet cubrir largas distancias en cuestión de segundos. Es el artilugio más importante de la historia.



Botas de raíles: Uno de los artilugios más antiguos de Ratchet (a lo mejor las recuerdas del primer juego), que te permiten crear raíles a alta velocidad. Se equipan automáticamente cuando saltas sobre raíles.



Magnetobotas: Te permiten atravesar franjas de gravedad. Funcionan también como Botas de Gravedad.



Mapamático: Muestra la ubicación de todos los guitones, varas de raritanio, piezas de armaduras y bolsillos dimensionales en el mapa, que puedes dejar marcados.



Rompecajas: Una vez recojas el Rompecajas, golpear con tu arma de cuerpo a cuerpo romperá todas las cajas que tengas a tu alrededor. También aumenta tu radio de recolección de guitones.

CONCLUSIÓN

Hay un montón de aventuras épicas esperando a quien se atreva a usar la Omnillave. ¡El universo te espera!